








## Fiyat Listesi

Temmuz 2022



-  Güç Kalitesi ve Enerji Verimliliği
-  Kompanzasyon
-  Ölçme
-  Koruma & Kontrol
-  Uzaktan İzleme



## ENERJİNİN OLDUĞU HER YERDE

Enerji hayatlarımızın olmazsa olmaz bir parçası.

Üretmek, yaşamak, ısınmak, seyahat etmek başta olmak üzere yaşamın ve insanın olduğu her yerde enerjiye ihtiyaç duyuyoruz.

Elbette her enerji aynı değildir. Enerjinin kalitesi, verimliliği, ölçülebilmesi, izlenebilmesi ve en önemlisi yönetilebilmesi oldukça önemlidir. Etkin ve doğru yönetilen enerji hayatlarımıza ve dünyaya bir o kadar faydalı olmaktadır.

Bizler ENTES olarak, bu işe yıllar önce tutkuyla gönül vermiş, enerjinin etkin kontrol edilebilmesi ve yönetilebilmesi için aralıksız çalışan büyük bir aileyiz.

Altyapı, bina ve endüstrinin özel ihtiyaçlarını karşılayan çözümlerimiz ile söz konusu işin en düşük maliyetle en yüksek verimlilikle yapılabilmesi için enerjiyi yönetilebilir bir kavrama dönüştürmek için durmaksızın çalışıyoruz.

Kendi öz kaynaklarımızdan yola çıkarak müşterilerimizin ihtiyaçlarını değerlendiriyor, dünyadaki teknolojik gelişmelere ayak uyduruyor, benzersiz yönetilebilir enerji çözümleri geliştiriyoruz.

Yeni teknolojiler geliştirerek ekonomiye yeni olasılıklar sunuyor, her yeni gün, dünyanın yüzbinlerce noktasına yayılmış müşterilerimizin enerjilerini yönetiyor ve verimli kullanmalarını sağlıyoruz.

Yönetilebilir enerji odaklı ve daha faydalı çözümler sunabilmek için kendi öz kaynaklarımızı, değerlerimizi sürekli güncelliyoruz. Enerjinin yönetilebildiği tüm alanlarda enerjinin kontrol edilebilir ve sürdürülebilir olmasını sağlamak, aynı zamanda müşterilerimize değer yaratmak için ENTES;

“Enerjinin olduğu her yerde, daha ölçülebilir, izlenebilir ve yönetilebilir enerjiyi mümkün kılmak üzere çözümler sunan %100 yerli sermayeli bir teknoloji şirkettir.”



# İÇİNDEKİLER

REAKTİF GÜÇ KONTROL RÖLELERİ .....	3
SVC ÇÖZÜMÜ ENDÜKTİF YÜK SÜRÜCÜLERİ .....	3
SVC ÇÖZÜMÜ ŞÖNT REAKTÖRLER .....	3
OG ÇÖZÜMÜ ALÇAK GERİLİM AKIM TRAFOLARI .....	4
YÜK AYIRICILAR .....	4
NH SİGORTALAR .....	4
ŞEBEKE ANALİZÖRLERİ .....	6
EMK SERİSİ KALİTE ANALİZÖRÜ (CLASS A) .....	8
MULTİMETRELER .....	10
GÜÇ VE ENERJİ ÖLÇERLER .....	10
AMPERMETRELER .....	11
VOLTMETRELER .....	11
COSφ METRELER / FREKANSMETRELER .....	11
DC ÖLÇÜ ALETLERİ VE ŞÖNTLER .....	12
AKIM VE GERİLİM TRANSDÜSERLERİ .....	12
AĞ - HABERLEŞME DONANIMLARI .....	13
VERİ TOPLAYICI .....	13
TÜMLEŞİK ENERJİ YÖNETİMİ YAZILIMI .....	13
MOTOR (FAZ) KORUMA RÖLELERİ .....	14
GERİLİM KORUMA RÖLELERİ .....	14
AKIM KORUMA RÖLELERİ .....	15
AŞIRI AKIM - SEKONDER KORUMA RÖLELERİ .....	15
SIVI SEVİYE KONTROL RÖLELERİ VE TAMAMLAYICI ÜRÜNLER .....	15
FOTOSEL RÖLELERİ .....	15
GÜÇ KAYNAKLARI .....	15
ZAMAN RÖLELERİ .....	16
DİJİTAL ZAMAN RÖLELERİ .....	16
PROGRAMLANABİLİR ZAMAN SAATLERİ .....	17
ASTRONOMİK ZAMAN RÖLELERİ .....	17
ALÇAK GERİLİM AKIM TRAFOLARI .....	18
A SERİSİ AKIM TRAFOLARI RAY MONTAJ APARATI .....	24
↺ güç & meter X5 ÇEVİRİCİ .....	26
↺ güç & meter AKIM TRAFOLARI .....	26
↺ güç & meter KABLoları .....	26
3 FAZLI AKIM TRAFOLARI .....	27
KOMPANZASYON KONTAKTÖRLERİ .....	27
STATİK KONTAKTÖRLER .....	27
ALÇAK GERİLİM GÜÇ KONDANSATÖRLERİ (CMD Serisi) .....	28
KONDANSATÖR DEŞARJ ÜNİTELERİ .....	29
KUMANDA TRAFOLARI .....	30
İZOLASYON TRAFOLARI .....	30
TEK FAZLI ŞÖNT REAKTÖRLER (Endüktif Yük Reaktörü) .....	31
TEK FAZLI HARMONİK FİLTRELER .....	32
ÜÇ FAZLI HARMONİK FİLTRELER .....	32
KABLO BAĞLARI .....	33

# KOMPANZASYON ÜRÜN GRUBU

## REAKTİF GÜÇ KONTROL RÖLELERİ

Enerji  
Doktoru



Ürün Modeli	Sipariş No	B.Fiyat / TL	Maksimum kademeye sayısı	144x144	Grafik LCD	Segment LCD	LED Display	SVC	OG (Orta Gerilimi)	Şönt Reaktör	1 faz 1 Akım	3 faz 3 Akım	Monofaze Kondansatör	Trifaze Kondansatör	V <sub>L</sub> Cosφ, W, Var, VA	Σ W, Σ VA, Σ VA kWh, kVAh	% THD I, THD V	Ayrı Ayrı Harmonik	RS-485 Haberleşme	Sıcaklık Ölçümü / Fan Çıkışı	Jenarator Testi için cosφ 2	230 VAC (BESLEME)	85-300 V (HARİCİ BESLEME)	Adet / Koli
<b>RG Serisi (Tek Fazlı)</b>																								
RG-8T	M0342	3.240	8	●		●				●				●	●							●		4
RG-12T	M0343	3.660	12	●		●				●				●	●							●		4
<b>RGP Serisi</b>																								
RGP-9S	M3987	3.290	9	●	●					●	●	●	●	●	●	●	●	31	●		●		●	4
RGP-12S	M3990	3.440	12	●	●					●	●	●	●	●	●	●	●	31	●	●	●		●	4
RGP-12SR	M3988	3.440	9+SVC	●	●		●			●	●	●	●	●	●	●	●	31	●		●		●	4
RGP-15SR	M4077	3.530	12+SVC	●	●		●			●	●	●	●	●	●	●	●	31	●	○	●		●	4
RGP 15SRW (Beyaz arka ışık)	M3991	3.340	12+SVC	●	●		●			●	●	●	●	●	●	●	●	31	●	○	●		●	4
<b>RG3 Serisi</b>																								
RG3-12e	M3682	2.640	12	●		●					●	●	●	●	●	●	●					●		4
RG3-12C	M0943	3.760	12	●		●					●	●	●	●	●	●	●	19		○	●	●	●	4
RG3-12CS	M0942	3.930	12	●		●					●	●	●	●	●	●	●	19	●	○	●	●	●	4
RG3-15C	M2410	3.840	15	●		●					●	●	●	●	●	●	●	19			●	●	●	4
RG3-15CL	M2411	3.950	15	●		●				●	●	●	●	●	●	●	●	19			●	●	●	4
RG3-15CS	M2156	4.040	15	●		●					●	●	●	●	●	●	●	19	●		●	●	●	4
RG3-15CLS	M2157	4.460	15	●		●				●	●	●	●	●	●	●	●	19	●		●	●	●	4
<b>RGA / RGSR Serisi</b>																								
RGA-15S	M3772	4.370	15	●	●					●	●	●	●	●	●	●	●	51	●		●		●	4
RGA-20S	M3754	4.880	20	●	●					●	●	●	●	●	●	●	●	51	●		●		●	4
RGA-24S	M3943	5.490	24	●	●					●	●	●	●	●	●	●	●	51	●		●		●	4
RGSR-15S (SVC)	M3774	4.440	12+SVC	●	●		●			●	●	●	●	●	●	●	●	51	●		●		●	4
RGSR-20S (SVC)	M3773	4.920	16+SVC	●	●		●			●	●	●	●	●	●	●	●	51	●		●		●	4
RGSR-24S (SVC)	M3942	5.540	20+SVC	●	●		●			●	●	●	●	●	●	●	●	51	●		●		●	4
<b>RGA / RGSR OG Serisi</b>																								
RGA-20S-OG	M4048	5.550	20	●	●				●	●	●	●	●	●	●	●	●	51	●		●		●	4
RGA-24S-OG	M4112	6.200	24	●	●				●	●	●	●	●	●	●	●	●	51	●		●		●	4
RGSR-20S-OG (SVC)	M4113	7.370	16+SVC	●	●		●	●	●	●	●	●	●	●	●	●	●	51	●		●		●	4
RGSR-24S-OG (SVC)	M4049	8.850	20+SVC	●	●		●	●	●	●	●	●	●	●	●	●	●	51	●		●		●	4

## SVC ÇÖZÜMÜ ENDÜKTİF YÜK SÜRÜCÜLERİ



Ürün Modeli	Sipariş No	B. Fiyat / TL	Güç (kVAR)	Sürdüğü Şönt Reaktör Sayısı	Şönt Reaktör Turu (Tek Faz)	İşletme Gerilimi	Bağlantı Şekli	Boyutlar (mm)	Ağırlık (kg)	Adet / Koli
SR-05E	M3757	3.080	5	3	Monofaze	230	Yıldız	119x121x92	0,9	1
SR-10E	M3756	3.750	10	3	Monofaze	230	Yıldız	119x121x152	1,4	1
SR-20E	M3904	5.160	20	3	Monofaze	230	Yıldız	119x167x337	2,29	1
SR-30E	M3914	6.100	30	3	Monofaze	230	Yıldız	119x167x337	3,18	1

## SVC ÇÖZÜMÜ ŞÖNT REAKTÖRLER

Ürün Modeli	Sipariş No	B. Fiyat / €	Güç (kVAR)	L (mH)	Irms (A)	Ağırlık (kg)	Boyut (mm) GxDxY	Adet / Koli
ENT.SRS1.230/1,66	M4811 / M3784 *	108	1,66	101	7,22	9,3	150 x 123 x 145	1
ENT.SRS1.230/3,33	M4812 / M3783 *	215	3,33	50,02	14,48	20,8	192 x 163 x 187	1
ENT.SRS1.230/6,67	M4958 / M3878 *	335	6,67	25,3	40	24,3	240 x 125 x 305	1
ENT.SRS1.230/10	M4959 / M3913 *	448	10	16,84	43,48	32,4	240 x 145 x 305	1

\* "/" ile belirtilen sipariş numaraları birbirine eşdeğer alternatif ürünlerdir.



## OG ÇÖZÜMÜ ALÇAK GERİLİM AKIM TRAFOLARI

Ürün Modeli	Sipariş No	B. Fiyat / TL	Maksimum Bara Ölçüsü (mm)	Primer Akım (A)	Nominal Güç (VA)	Sınıf 0.5	Sınıf 0.5S	Adet / Koli
ENT.A65-OG 30/1	M4787	2.420	65	30	1	●		3
ENT.A65-OG 40/1	M4817	2.420	65	40	1,5	●		3
ENT.A65-OG 50/1	M4818	2.420	65	50	2,5	●		3
ENT.A65-OG 100/5	M4786	2.420	65	100	5		●	3

OG çözümü alçak gerilim akım trafoları, sadece izoleli OG XLPE kablosu ile kullanılır. OG baralarına direkt montajı kesinlikle yapılmamalıdır.



## YÜK AYIRICILAR

Ürün Modeli	Sipariş No	B. Fiyat / €	Ürün Açıklaması	Boy	Kutup Sayısı	Anma İşletme Akımı In (A)	Anma Gerilimi (V)	Anma Yalıtım Gerilimi (V)	Sigortanın Kesme Kapasitesi (kA)	Kullanma Kategorisi	Ağırlık (kg)	Adet / Koli
ENT.AYR 160A	M5005	28	160A Yük Ayırıcı	NH00C-NH00	3	160	690	800	120	AC23B	0,7	16
ENT.AYR 250A	M5006	68	250A Yük Ayırıcı	NH1	3	250	690	800	120	AC23B	1,5	16



## NH SİGORTALAR

Ürün Modeli	Sipariş No	B. Fiyat / €	Ürün Açıklaması	Boy	Anma Akımı In(A)	Adet / Kutu	Adet / Koli
ENT.NH00 20A	M5007	3,2	20 A NH BIÇAKLI SİGORTA	NH00	20	5	120
ENT.NH00 25A	M5008	3,2	25 A NH BIÇAKLI SİGORTA	NH00	25	5	120
ENT.NH00 40A	M5009	3,2	40 A NH BIÇAKLI SİGORTA	NH00	40	5	120
ENT.NH00 50A	M5010	3,2	50 A NH BIÇAKLI SİGORTA	NH00	50	5	120
ENT.NH00 63A	M5011	3,2	63 A NH BIÇAKLI SİGORTA	NH00	63	5	120
ENT.NH00 80A	M5012	3,2	80 A NH BIÇAKLI SİGORTA	NH00	80	5	120
ENT.NH00 100A	M5013	3,2	100 A NH BIÇAKLI SİGORTA	NH00	100	5	120
ENT.NH00 125A	M5014	3,2	125 A NH BIÇAKLI SİGORTA	NH00	125	5	120
ENT.NH00 160A	M5015	3,2	160 A NH BIÇAKLI SİGORTA	NH00	160	5	120
ENT.NH1 160A	M5017	7,2	160 A NH BIÇAKLI SİGORTA	NH1	160	3	54
ENT.NH1 200A	M5018	7,2	200 A NH BIÇAKLI SİGORTA	NH1	200	3	54
ENT.NH1 250A	M5019	7,2	250 A NH BIÇAKLI SİGORTA	NH1	250	3	54



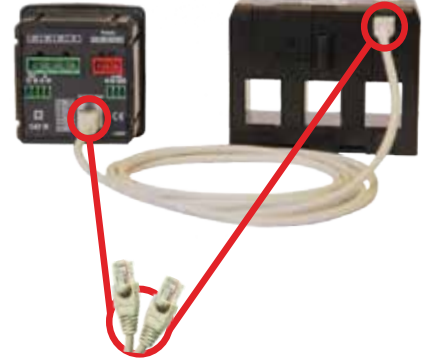
# plug & meter

## 3 fazlı plug & meter akım trafosu

### plug & meter'ın Avantajları

#### Kolay Pano Kurulumu

Tek kablo ile tornavida kullanmadan kolay bağlantı sağlar.



#### İşçilik Maliyetlerinden Tasarruf

Hızlı montaj özelliği ile akım trafosu montaj süresinden yaklaşık %85 oranında tasarruf sağlar ve işçilik maliyetlerini azaltır.

#### Bağlantı Hatalarına Son

Akım trafosu bağlantılarında çok sık karşılaşılan K-L uçlarının ters bağlanması riskini ortadan kaldırır.

#### İş Kazalarını Önler

plug & meter teknolojisi sayesinde sistem enerji altındayken dahi kaza riski olmadan bağlantı yapmaya imkan verir.

#### Üç Fazlı Akım Trafosu

Kompakt şalterlerin bara ölçülerine göre yapılmış tasarım sayesinde bara işçiliğinden tasarruf sağlar.

#### Kullanıcı Hatalarını Engeller

Klasik akım trafolarında sekonder uçlarının açık bırakılmasından dolayı oluşan arızaları engeller.

\* Tüm ürün detayları için sayfa 26'ya bakabilirsiniz.

www.enteselektronik.com.tr

   / enteselektronik

# ENERJİ VERİMLİLİĞİ ÜRÜN GRUBU

## MPR-1 SERİSİ ŞEBEKE ANALİZÖRLERİ

Enerji  
Doktoru



Ürün Modeli	Sipariş No	B. Fiyat / TL	Boyutlar	Temel Parametreler *	%THD I	%THD V	Ayrı Ayrı Harmonik	RS-485	Dijital Giriş	Dijital Çıkış	Analog Çıkış	Röle Çıkışı (Alarm Kontakı)	Periyot Başına Örnekleme	Hafıza	Akım / Gerilim Dengesizlikleri	X/5, X/1	12-50 VDC	95-270 VAC/DC	Adet / Koli
<b>95-270 VAC/DC Besleme</b>																			
<b>MPR-14S</b>	M3609	<b>1.900</b>	DIN4	●				●					128			●		●	24
<b>MPR-15S-22</b>	M3606	<b>2.450</b>	DIN4	●	●	●		●	2	2			128	4 MB		●		●	24
<b>MPR-16S-21</b>	M3607	<b>3.290</b>	DIN4	●	●	●	51	●	2			1	128	4 MB	●	●		●	24
<b>MPR-17S-23</b>	M3608	<b>3.510</b>	DIN4	●	●	●	51	●	2	2	1		128	4 MB	●	●		●	24
<b>12-50 VDC Besleme</b>																			
<b>MPR-14S-D</b>	M3694	<b>2.130</b>	DIN4	●				●					128			●	●		24
<b>MPR-15S-22-D</b>	M3695	<b>2.670</b>	DIN4	●	●	●		●	2	2			128	4 MB		●	●		24
<b>MPR-16S-21-D</b>	M3696	<b>3.520</b>	DIN4	●	●	●	51	●	2			1	128	4 MB	●	●	●		24
<b>MPR-17S-23-D</b>	M3697	<b>3.690</b>	DIN4	●	●	●	51	●	2	2	1		128	4 MB	●	●	●		24

\* 3xV/I, Hz, W, VAR, VA,ΣP/Q/S, kWh, kVArh,Dmd, Max., Min. Cosφ, I nötr

## MPR-2 SERİSİ ŞEBEKE ANALİZÖRLERİ

Enerji  
Doktoru



Ürün Modeli	Sipariş No	B. Fiyat / TL	Boyutlar	Temel Parametreler *	%THD I	%THD V	Ayrı Ayrı Harmonik	RS-485	Dijital Giriş	Dijital Çıkış	Analog Çıkış	Röle Çıkışı (Alarm Kontakı)	Saat (RTC)	Periyot Başına Örnekleme	Hafıza	Akım / Gerilim Dengesizlikleri	Pals Sayacı	Alarm	Çalışma Saat	Olay Kayıtları	Log kayıtları	X/5, X/1	X/333mV	plug & meter	12-50 VDC	95-270 VAC/DC	Adet / Koli
<b>95-270 VAC/DC Besleme</b>																											
<b>MPR-24</b>	M3581	<b>2.240</b>	DIN4	●									●	128					●	●	●					●	24
<b>MPR-24-PM</b>	M3533	<b>2.000</b>	DIN4	●									●	128					●	●		●	●	●	●	●	24
<b>MPR-24S-PM</b>	M4080	<b>2.330</b>	DIN4	●			●						●	128	4MB				●	●	●	●	●	●	●	●	24
<b>MPR-25S-22</b>	M3450	<b>2.720</b>	DIN4	●	●	●		●	2	2			●	128	4MB		●	●	●	●	●	●	●	●	●	●	24
<b>MPR-26S-21</b>	M3582	<b>3.540</b>	DIN4	●	●	●	51	●	2			1	●	128	4MB	●	●	●	●	●	●	●	●	●	●	●	24
<b>MPR-26S-21-PM</b>	M3602	<b>3.360</b>	DIN4	●	●	●	51	●	2			1	●	128	4MB	●	●	●	●	●	●	●	●	●	●	●	24
<b>MPR-27S-23</b>	M3580	<b>3.720</b>	DIN4	●	●	●	51	●	2	2	1		●	128	4MB	●	●	●	●	●	●	●	●	●	●	●	24
<b>12-50 VDC Besleme</b>																											
<b>MPR-24-D</b>	M3639	<b>2.430</b>	DIN4	●									●	128					●	●	●					●	24
<b>MPR-24-D-PM</b>	M3819	<b>2.250</b>	DIN4	●									●	128					●	●		●	●	●	●	●	24
<b>MPR-25S-22-D</b>	M3640	<b>2.900</b>	DIN4	●	●	●		●	2	2			●	128	4MB		●	●	●	●	●	●	●	●	●	●	24
<b>MPR-26S-21-D</b>	M3641	<b>3.720</b>	DIN4	●	●	●	51	●	2			1	●	128	4MB	●	●	●	●	●	●	●	●	●	●	●	24
<b>MPR-26S-21-D-PM</b>	M3820	<b>3.560</b>	DIN4	●	●	●	51	●	2			1	●	128	4MB	●	●	●	●	●	●	●	●	●	●	●	24
<b>MPR-27S-23-D</b>	M3642	<b>3.950</b>	DIN4	●	●	●	51	●	2	2	1		●	128	4MB	●	●	●	●	●	●	●	●	●	●	●	24

\* 3xV/I, Hz, W, VAR, VA,ΣP/Q/S, kWh, kVArh,Dmd, Max., Min. Cosφ, I nötr

## MPR-3 SERİSİ ŞEBEKE ANALİZÖRLERİ

Enerji  
Doktoru



Ürün Modeli	Sipariş No	Sipariş No (IP54)**	B. Fiyat / TL	Boyutlar (mm)	Temel Parametreler *	% THD I	% THD V	RS-485	Dijital Giriş	Dijital Çıkış	Saat (RTC)	Periyot Başına Örnekleme	Çalışma Saati	Alarm	Olay Kayıtları	X/5, X/1	X/333mV	Plug & meter	95-270 VAC/DC	Adet / Koli
MPR-32	M3568	M4216	1.650	72x72								128								24
MPR-32S	M3579		2.360	72x72								128								24
MPR-34-11	M3569	M4217	2.060	72x72					1	1		128								24
MPR-34S-11	M3570	M4218	2.900	72x72					1	1		128								24
MPR-34S-11-PM	M3573	M4221	2.730	72x72					1	1		128								24
MPR-34-20	M3571	M4219	2.060	72x72						2		128								24
MPR-34S-20	M3572	M4220	2.900	72x72						2		128								24

\*\* IP54 özelliği için 120 TL ek ücret uygulanır. \* 3xV/I, Hz, W, VAR, VA, ΣP/Q/S, kWh, kVArh, Dmd, Max., Min. Cosφ, I net

## MPR-4 SERİSİ ŞEBEKE ANALİZÖRLERİ

Enerji  
Doktoru



Ürün Modeli	Sipariş No	Sipariş No (IP54)**	B. Fiyat / TL	Boyutlar	Temel Parametreler *	Aktif Enerji Class 0,5	Aktif Enerji Class 1	Nötr Akım Girişi	% THD V/I	Sag/Swell	Ayrı Ayrı Harmonik	RS-485	Ethernet	Dijital Giriş/Çıkış	Analog Çıkış	Röle Çıkışı (Alarm Kontakı)	Saat (RTC)	Periyot Başına Örnekleme	Harıza (MB)	Akım / Gerilim Dengesizlikleri	Puls Sayacı	Çalışma Saati / Alarm / Olay Kayıtları	Log Kayıtları	X/5, X/1	X/333mV	Plug & meter	24-60 VAC/DC	50-270 VAC/DC	Adet / Koli		
<b>50-270 VAC/DC Besleme</b>																															
MPR-45	M4028	M4029	2.450	96x96										*	*	*		128		*										24	
MPR-45S	M4031	M4032	2.720	96x96										*	*	*		128	16	*										24	
MPR-46	M4033	M4034	2.770	96x96										*	*	*		128		*										24	
MPR-46S	M4036	M4037	3.020	96x96										*	*	*		128	16	*										24	
MPR-46S-PM	M3781	M3901	3.440	96x96										*	*	*		128	16	*										24	
MPR-47S	M4039	M4041	3.530	96x96							51			*	*	*		128	16	*										24	
MPR-47S-0,5	M4040	M4042	4.320	96x96							51			*	*	*		128	16	*										24	
MPR-47S-PM	M3755	M3900	4.370	96x96							51			*	*	*		128	16	*										24	
MPR-47SE	M4128	M4842	5.920	96x96							51			*	*	*		128	16	*										24	
MPR-47SE-0,5	M4778	M4843	7.130	96x96							51			*	*	*		128	16	*										24	
<b>24-60 VAC/DC Besleme</b>																															
MPR-47S-D	M4043	M4024	4.430	96x96							51			*	*	*		128	16	*										24	
MPR-47S-D-0,5	M4044	M4025	4.800	96x96							51			*	*	*		128	16	*										24	
<b>OG Serisi (Sabit Akım Klemensleri)</b>																															
MPR-42-OGT-26	M3663	M3895	5.550	96x96							31			2/2	2	2		128	16											24	
MPR-42-OGT-26-0,5	M4069	M4106	5.980	96x96							31			2/2	2	2		128	16											24	
MPR-47S-OG	M3643	M3930	4.590	96x96							51			*	*	*		128	16	*										24	
MPR-47S-OG-D	M3644	M3893	4.830	96x96							51			*	*	*		128	16	*										24	
MPR-47S-OG-D-0,5	M3933		5.020	96x96							51			*	*	*		128	16	*										24	

Opsiyonel olarak belirlenen modeller için lütfen fiyat sorunuz. Birim fiyatlar, IP51 koruma sınıfına sahip modeller için geçerlidir.

\* 3xV/I, Hz, W, VAR, VA, ΣP/Q/S, kWh, kVArh, Dmd, Max., Min. Cosφ / \*\* IP54 özelliği için 120 TL ek ücret uygulanır.

## MPR-4 SERİSİ (I/O) GİRİŞ/ÇIKIŞ MODÜLLERİ



Ürün Modeli	Sipariş No	B. Fiyat / TL		Adet / Koli
MM-120	M4010	505	2 DI (2 Adet Dijital Giriş, 5-24 VDC)	16
MM-102	M4011	505	2 DO (2 Adet Dijital Çıkış, 5-24 VDC)	16
MM-002	M4012	590	2 Röle (5A /250 VAC; NO)	16
MM-122	M4009	655	2 DI-2 DO (2 Adet Dijital Giriş + 2 Adet Dijital Çıkış, 5-24 VDC)	16
MM-202	M4013	1.010	2 AO [2 Adet Analog Çıkış, (± 5 VDC), (± 10 VDC), (0-20mA), (4-20mA), (0-24mA)]	16
MM-144	M4014	820	4 DI-4 DO (4 Adet Dijital Giriş + 4 Adet Dijital Çıkış, 5-24 VDC)	16
MM-OG-26	M3660	1.250	2 DI - 2 DO - 2 AO - 2 Röle (2 Adet Dijital Giriş + 2 Adet Dijital Çıkış + 2 Adet Analog Çıkış + 2 Adet Röle 5A/250 VAC; NO)	16

"Modüller, yukarıda belirtilen MPR-4 versiyonları ile uyumludur. Modüller daha önce satın alınmış farklı sipariş numarasına sahip MPR-4 versiyonları ile kullanılacaksa, bu durum sipariş aşamasında satış yetkilisine belirtilmelidir."



## EMK SERİSİ KALİTE ANALİZÖRÜ (CLASS A)

Enerji  
Doktoru



Ürün Modeli	Sipariş No	B. Fiyat / €	Boyutlar	Grafik LCD	Temel Parametreler*	Aktif Enerji Class 0.25	Akım / Gerilim Dengesizliği	% THD V/I	Ayrı Ayrı Harmonik	Sag / Swell	Transient	Flikler	K Faktör	RS-485	Ethernet	Sıcaklık Sensörü	Dijital Giriş / Çıkış	Saat (RTC)	Hafıza (GB)	Olay Kayıtları	X/5, X/1	230 VAC	85-265 VAC/DC	20-60 VAC/DC	Adet / Koli
<b>EMK-01</b> (230VAC)	M4864	<b>2.270</b>	144X144	●	●	●	●	●	64	●	●	●	●	●	●	●	2	●	1	●	●	●			16
<b>EMK-01</b> (85-265VAC/DC)	M5098	<b>2.270</b>	144X144	●	●	●	●	●	64	●	●	●	●	●	●	●	2	●	1	●	●		●		16
<b>EMK-01</b> (20-60VAC/DC)	M5099	<b>2.270</b>	144X144	●	●	●	●	●	64	●	●	●	●	●	●	●	2	●	1	●	●			●	16
<b>EMK-10P</b>	M5100	<b>Fiyat Sorunuz</b>	**	●	●	●	●	●	64	●	●	●	●	●	●	●		●	1	●	●		●		1

\*3xV/I, Hz, W, Var, VA, ΣP/Q/S, kWh, kVarh, Max., Min., cosφ, İnötr  
\*\* Taşınabilir Kutu

## ŞEBEKE ANALİZÖRLERİ

Enerji  
Doktoru



Ürün Modeli	Sipariş No	Sipariş No (CT-25)	B. Fiyat / TL	Boyutlar (mm)	Temel Parametreler	% THDI	% THDV	Ayrı Ayrı Harmonik	RS-485	Dijital Giriş	Dijital Çıkış	Analog Çıkış 0/4+20mA	Analog Çıkış 0/2-10V	Röle Çıkışı	Pals Çıkışı	Saat (RTC)	Periyot/Başına Örnekleme	Hafıza (MB)	Pals Sayacı	Çalışma Saati	Alarm	110/230VAC	100/270 VAC/DC	85-265 VAC/DC	45-265 VAC/DC	10-56 VDC	Adet / Koli
<b>EMR-07</b>	M4764		<b>1.700</b>	96x96	●					2	2					128		●	●	●		●				12	
<b>EMR-07S</b>	M4765		<b>2.170</b>	96x96	●					2	2				●	●	128	2	●	●	●	●	●			12	
<b>EMR-53</b>	M4766		<b>2.170</b>	96x96	●	●	●	15		2	2				●	●	128		●	●	●	●	●			12	
<b>EMR-53S</b>	M4767		<b>2.635</b>	96x96	●	●	●	31	●	2	2				●	●	128	2	●	●	●	●	●			12	
<b>EMR-53CS</b>	M4768		<b>3.015</b>	96x96	●	●	●	31	●	2	2			2	●	●	128	2	●	●	●	●	●			12	
<b>EPM-07-96</b>	M1947	M1968	<b>2.250</b>	96x96	●					2					●	●	64							●		12	
<b>EPM-07-DIN</b>	M1218		<b>2.720</b>	DIN6	●					2					●	●	64					●				12	
<b>EPM-07S-96</b>	M1953	M2838	<b>3.200</b>	96x96	●					2					●	●	64							●		12	
<b>EPM-07S-DIN</b>	M1200	M1924	<b>3.530</b>	DIN6	●					2					●	●	64					●				12	
<b>MPR-53-96</b>	M1944	M1945	<b>2.610</b>	96x96	●	●	●			2					●	●	64							●		12	
<b>MPR-53-DIN</b>	M0074	M1163	<b>3.360</b>	DIN6	●	●	●			2					●	●	64					●				12	
<b>MPR-53S-96</b>	M1317	M1162	<b>3.700</b>	96x96	●	●	●			2					●	●	64					*		●		12	
<b>MPR-53S-DIN</b>	M0078	M1164	<b>4.500</b>	DIN6	●	●	●			2					●	●	64					●				12	
<b>MPR-53S-OG-DIN</b>	M3427		<b>4.640</b>	DIN6	●	●	●			2					●	●	64								●	12	
<b>MPR-53CS-96</b>	M1341	M3675	<b>4.260</b>	96x96	●	●	●			2				2	●	●	64		●	●	●	●				12	
<b>MPR-53CS-DIN</b>	M1337		<b>4.730</b>	DIN6	●	●	●			2				2	●	●	64		●	●	●	●				12	
<b>MPR-53CS-OG-DIN</b>	M3546		<b>4.900</b>	DIN6	●	●	●			2				2	●	●	64		●	●	●				●	12	
<b>MPR-60S-41</b>	M1306		<b>5.500</b>	96x96	●	●	●			2	1			2	●	●	64	1			●		●			8	
<b>MPR-63-42</b>	M1395		<b>5.880</b>	96x96	●	●	●	31	●	2		2		2	●	●	64	1			●		●			8	

NOT: CT-25 harici olarak satılır, fiyata dahil değildir. CT-25 fiyatı için bkz syf. 24  
Temel Parametreler: 3xV, 3xI, Frekans, W, Var, VA, kWh, kVarh, Demand, Max., Min. Cosφ, İnötr

\* Sadece CT-25 Destekleyen Modeller ● Standart

## EMM Serisi Multimetre

### HESAPLI, ŞIK VE GÜVENİLİR



## MULTİMETRELER

Enerji  
Doktoru



Ürün Modeli	Sipariş No	B. Fiyat / TL	Sipariş No (CT-25 Uyumlu)	B. Fiyat / TL (CT-25 Uyumlu)	Boyutlar	3 x V	3 X I	Coşq	Hz	I nötr	Demand V/I	Max/Min V/I	Faz Sırası Koruma	Çalışma ve Çalışma Saati	Çıkış Kontaklı	RS-485 Haberleşme	1A/5A	230 VAC	100-270 VAC/DC	Adet / Koli
EMM-04	M4178	1.100			96x96	●	●	●	●	●	●	●	●	●	●	●	●	●	●	12
EMM-04S	M4177	1.290			96x96	●	●	●	●	●	●	●	●	●	●	●	●	●	●	12
EMM-04C	M4179	1.240			96x96	●	●	●	●	●	●	●	●	●	●	●	●	●	●	12
EMM-04CS	M4180	1.460			96x96	●	●	●	●	●	●	●	●	●	●	●	●	●	●	12
EPM-04-96	M0047	1.075	M1182	1.025**	96x96	●	●	●	●	●	●	●	●	●	●	●	●	●	●	12
EPM-04-DIN	M0049	1.140			DIN6	●	●	●	●	●	●	●	●	●	●	●	●	●	●	12
EPM-04h-96	M1397	1.235	M1432	1.185**	96x96	●	●	●	●	●	●	●	●	●	●	●	●	●	●	12
EPM-04C-96	M1173	1.190	M1254	1.125**	96x96	●	●	●	●	●	●	●	●	●	●	●	●	●	●	12
EPM-04C-DIN	M1101	1.190	M1401	1.190**	DIN6	●	●	●	●	●	●	●	●	●	●	●	●	●	●	12
EPM-04CS-96	M1198	1.315	M1316	1.270**	96x96	●	●	●	●	●	●	●	●	●	●	●	●	●	●	12
EPM-04CS-DIN	M1199	1.375			DIN6	●	●	●	●	●	●	●	●	●	●	●	●	●	●	12
EPM-06-96	M0053	1.085			96x96	●	●	●	●	●	●	●	●	●	●	●	●	●	●	12
EPM-06-DIN	M0055	1.345			DIN6	●	●	●	●	●	●	●	●	●	●	●	●	●	●	12
EPM-06C-96	M1213	1.430			96x96	●	●	●	●	●	●	●	●	●	●	●	●	●	●	12
EPM-06C-DIN	M1233	1.595	M1391	1.595**	DIN6	●	●	●	●	●	●	●	●	●	●	●	●	●	●	12
EPM-06CS-96	M1214	1.640			96x96	●	●	●	●	●	●	●	●	●	●	●	●	●	●	12
EPM-06CS-DIN	M1215	1.745	M1398	1.745**	DIN6	●	●	●	●	●	●	●	●	●	●	●	●	●	●	12
EVM-05C-96	M0068	1.075			96x96	●	●	●	●	●	●	●	●	●	●	●	●	●	●	12
EVM-05C-DIN	M0070	1.295			DIN6	●	●	●	●	●	●	●	●	●	●	●	●	●	●	12

\*\* CT-25 harici olarak satılır, fiyata dahil değildir. CT-25 fiyatı için bkz syf. 24

## GÜÇ VE ENERJİ ÖLÇERLER

Enerji  
Doktoru



Ürün Modeli	Sipariş No	Sipariş No (CT-25)	B. Fiyat / TL	Ürün Açıklaması	Boyutlar	Coşq	Aktif Güç (W)	Reaktif Güç (VAR)	Görünür Güç (VA)	Σ W, Σ VAR, Σ VA	Aktif Enerji (kWh)	Reaktif Enerji (kVarh)	Demand	Dijital Giriş	Dijital Çıkış	Enerji Pals	MID	RS-485 Haberleşme	İkinci Enerji Sayacı	CT-80D	100-270 VAC/DC	45265 VAC/DC	230 VAC	Adet / Koli	
EMR-04	M4966		1.420		96x96	●	●	●	●	●	●	●	●	2	2	●	●	●	●	●	●	●	●	●	12
EMR-04S	M4763		1.885		96x96	●	●	●	●	●	●	●	●	2	2	●	●	●	●	●	●	●	●	●	12
EPR-04-96	M1946	M1270	1.480**		96x96	●	●	●	●	●	●	●	●	●	●	●	●	●	●	●	●	●	●	●	12
EPR-04-DIN	M0061	M1427	1.870**		DIN6	●	●	●	●	●	●	●	●	●	●	●	●	●	●	●	●	●	●	●	12
EPR-04S-96	M1838	M1453	2.240**		96x96	●	●	●	●	●	●	●	●	●	●	●	●	●	●	●	●	●	●	●	12
EPR-04S-DIN	M0064	M1142	2.860**		DIN6	●	●	●	●	●	●	●	●	●	●	●	●	●	●	●	●	●	●	●	12
ES-32L	M1139		730	LCD Ekranlı Aktif Enerji Sayacı (32A)	DIN1						●					●								●	28
ES-32L-MID	M2828		905	MID Sertifikalı, LCD Ekranlı, Aktif Enerji Sayacı (32A)	DIN1						●					●	●							●	28
ES-32L Marina	M1434		820	LCD Ekranlı Aktif Enerji Sayacı, Marina ve Liman Uygulamaları(32A)	DIN1						●					●								●	28
ES-32LS	M2910		955	LCD Ekranlı Aktif Enerji Sayacı, Haberleşmeli (32A)	DIN1						●					●			●					●	28
ES-32LS-MID	M3158		1.185	MID Sertifikalı, Haberleşmeli, LCD Ekranlı Aktif Enerji Sayacı (32A)	DIN1						●					●		●						●	28
ES-45LS	M4131		1.040	LCD ekranlı Aktif Enerji Sayacı, Haberleşmeli(45A)	DIN1						●					●		●						●	28
ES-80L	M1437		965*	LCD Ekranlı Aktif Enerji Sayacı (80A)	DIN1						●					●					●			●	28
ES-80LS	M3937		1.165*	LCD Ekranlı Aktif Enerji Sayacı, Haberleşmeli (80A)	DIN1						●					●		●			●			●	28

\* CT-80D akım trafosu fiyata dahildir. \*\* CT-25 harici olarak satılır, fiyata dahil değildir. CT-25 fiyatı için bkz syf. 24

\* Sadece CT-25 Destekleyen Modeller ● Standart

## AMPERMETRELER



Ürün Modeli	Sipariş No	B. Fiyat / TL	Ürün Açıklaması	Boyutlar	3 Faz	.../1A	CT-25	.../5A	Demand	Maksimum Demand	Çıkış Kontaklı	Sabit Klemens	Pick-up Kontaklı	110/230 VAC	24-250 VAC/DC	Adet / Koli
EPM-4A-72	M0003	650	Direkt Ampermetre (CT-25 Fiyata Dahildir.)	72x72			●	●	●	●				●		16
EPM-4A-96	M1053	650**	Direkt Ampermetre (CT-25 Fiyata Dahildir.)	96x96			●	●	●	●				●		12
EPM-4C-48	M0005	765**	Ampermetre (1-10000/5A ve CT-25 ile 1-210A Direkt)	48x96			●	●	●	●	●			●		20
EPM-4C-72	M0006	690**	Ampermetre (1-10000/5A ve CT-25 ile 1-210A Direkt)	72x72			●	●	●	●	●			●		16
EPM-4C-96	M0007	720	Ampermetre (1-10000/5A ve CT-25 ile 1-210A Direkt)	96x96			●	●	●	●	●			●		12
EPM-4D-48	M0012	455	Ampermetre 1-10000/5A	48x96				●	●	●				●		20
EPM-4D-72	M0013	445	Ampermetre 1-10000/5A	72x72				●	●	●				●		16
EPM-4D-96	M0014	465	Ampermetre 1-10000/5A	96x96				●	●	●				●		12
EPM-4P-96	M0911	665**	Ampermetre (1-10000/5A veya CT-25 ile 1-210A Direkt)	96x96			●	●	●	●	●		●	●		12
EPM-R4C-CT25	M3358	885	Ampermetre (Ray montajlı) (CT-25 ile 1*210A Direkt)	DIN3			●	●	●	●	●			●		16
EPM-14-96	M1384	1.195	Ampermetre (Sınıf: 0,5) 24...250VAC/DC Beslemeli	96x96	●		●	●	●	●					●	12
EPM-34-96	M1275	1.570	Ampermetre (Sınıf: 0,5) 24...250VAC/DC Beslemeli	96x96	●	●	●	●	●	●					●	12

\*\* CT-25 harici olarak satılır, fiyata dahil değildir. Sipariş edilen ürünler, CT-25 akım trafosu ile kullanılacak ise siparişte belirtilmelidir. CT-25 fiyatı için bkz syf. 24

## VOLTMETRELER

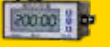


Ürün Modeli	Sipariş No	B. Fiyat / TL	Ürün Açıklaması	Boyutlar	Seçilebilir 2 Faz	3-Gerilim	1-Gerilim	Maksimum	Minimum	Çıkış Kontaklı	24*250 VAC/DC	110/230 VAC	Adet / Koli
EVM-3-48	M0019	545		48x96			●	●	●			●	20
EVM-3-72	M0020	445		72x72			●	●	●			●	16
EVM-3-96	M0021	455		96x96			●	●	●			●	12
EVM-3C-48	M0023	760	Alarm Kontaklı Voltmetre	48x96			●	●	●	●		●	20
EVM-3C-72	M0024	635	Alarm Kontaklı Voltmetre	72x72			●	●	●	●		●	16
EVM-3C-96	M0025	650	Alarm Kontaklı Voltmetre	96x96			●	●	●	●		●	12
EVM-3S-48	M0027	610	3 Fazlı Voltmetre	48x96	●							●	20
EVM-3S-72	M0028	515	3 Fazlı Voltmetre	72x72	●							●	16
EVM-3S-96	M0029	520	3 Fazlı Voltmetre	96x96	●							●	12
EVM-15-96	M1385	1.050	(Sınıf: 0,5) 24...250VAC/DC Beslemeli	96x96			●				●		12
EVM-35-96	M1134	1.680	(Sınıf: 0,5) 24...250VAC/DC Beslemeli	96x96		●					●		12

## COSφ METRELER / FREKANSMETRELER



Ürün Modeli	Sipariş No	B. Fiyat / TL	Ürün Açıklaması	Boyutlar	230 VAC	Adet / Koli
ECR-3-48	M0036	575	CosφMetre (0,1 Kapasitif - 0,1 İndüktif)	48x96	●	20
ECR-3-72	M3939	530	CosφMetre (0,1 Kapasitif - 0,1 İndüktif)	72x72	●	16
ECR-3-96	M3940	545	CosφMetre (0,1 Kapasitif - 0,1 İndüktif)	96x96	●	12
EFC-3-48	M0040	625	Frekansmetre (20-400 Hz.)	48x96	●	20
EFC-3-72	M3934	545	Frekansmetre (20-400 Hz.)	72x72	●	16
EFC-3-96	M3935	565	Frekansmetre (20-400 Hz.)	96x96	●	12



Ürün Modeli	Sipariş No	B. Fiyat / TL	Ürün Açıklaması	Boyutlar	Sınıf 0.5	Ölçüm Aralığı +/-10kA DC	Ölçüm Aralığı +/-200 VDC	2 Çıkış Kontaklı	RS-485 Haberleşmeli	10-56 VDC	85-265 VAC/DC	Adet / Koli
<b>DC Ampermetreler</b>												
DCA-10	M1974	1.020		48x96	●	●					●	20
DCA-10C	M3401	1.120		48x96	●	●	●				●	20
DCA-10S	M1975	1.290		48x96	●	●		●			●	20
DCA-10CS	M1906	1.410		48x96	●	●	●	●			●	20
DCA-11	M2956	1.050		48x96	●	●				●		20
DCA-11C	M3403	1.130		48x96	●	●	●			●		20
DCA-11S	M2957	1.330		48x96	●	●		●		●		20
DCA-11CS	M3402	1.410		48x96	●	●	●	●		●		20
<b>DC Voltmetreler</b>												
DCV-10	M1976	1.060		48x96	●		●				●	20
DCV-10C	M3398	1.180		48x96	●		●	●			●	20
DCV-10S	M1977	1.340		48x96	●		●		●		●	20
DCV-10CS	M3397	1.460		48x96	●		●	●	●		●	20
DCV-11	M2958	1.100		48x96	●		●			●		20
DCV-11C	M3400	1.230		48x96	●		●	●		●		20
DCV-11S	M2959	1.410		48x96	●		●		●	●		20
DCV-11CS	M3399	1.520		48x96	●		●	●	●	●		20
<b>Şönt Dirençler</b>												
SA60-30	M2419	19 €	30A, 60mV Şönt									1
SA60-40	M2420	20 €	40A, 60mV Şönt									1
SA60-50	M2421	21 €	50A, 60mV Şönt									1
SA60-60	M2422	22 €	60A, 60mV Şönt									1
SA60-100	M2423	28 €	100A, 60mV Şönt									1
SA60-150	M2424	34 €	150A, 60mV Şönt									1
SA60-250	M2425	53 €	250A, 60mV Şönt									1
SA60-500	M2426	92 €	500A, 60mV Şönt									1
SA60-1000	M2427	158 €	1000A, 60mV Şönt									1



## AKIM VE GERİLİM TRANSDÜSERLERİ

Ürün Modeli	Sipariş No	B. Fiyat / TL	Ürün Açıklaması	DIN 3	Adet / Koli
TA-111	M0350	1.200	Ölçüm Girişi : 0-1 A AC, Çıkış : 0-20mA DC	●	16
TA-112	M0351	1.215	Ölçüm Girişi : 0-5 A AC, Çıkış : 0-20mA DC	●	16
TV-111	M0352	1.315	Ölçüm Girişi : 0-220 VAC, Çıkış : 0-20mA DC	●	16

## ENERJİ YÖNETİMİ ÜRÜN GRUBU

### AĞ - HABERLEŞME DONANIMLARI



Ürün Modeli	Sipariş No	B. Fiyat / TL	Ürün Açıklaması	Adet / Koli
RS-USB2	M0849	1.580	USB / RS-485 Çevirici	1
myEMG-02	M3780	1.790	Ethternet Modbus Gateway Modem (DC Besleme, AC Adaptörlü 12-20 VDC çıkışlı, Max.2 cihaz) (Enerji Doktoru konfigürasyonlu)	1
EMG-02	M1831	1.790	Ethternet Modbus Gateway Modem (DC Besleme, AC Adaptörlü 12-20 VDC çıkışlı, Max.2 cihaz)	1
EMG-02-D	M4081	1.790	Ethternet Modbus Gateway Modem (DC Besleme, Adaptörsüz, 24-60 VDC aralığında, Max.2 cihaz)	1
EMG-12	M1232	3.150	Ethternet Modbus Gateway Modem (DC Besleme, AC Adaptörlü 12-20 VDC çıkışlı)	1
EMG-12-D	M4082	3.150	Ethternet Modbus Gateway Modem (DC Besleme, Adaptörsüz, 24-60 VDC aralığında)	1
myGEM-02	M3779	3.350	GPRS Modbus Gateway Modem (DC Besleme, AC Adaptörlü 12-20 VDC çıkışlı) (Enerji Doktoru konfigürasyonlu)	
GEM-05	M3265	2.370	GPRS Modbus Gateway Modem (DC Besleme, AC Adaptörlü 12-20 VDC çıkışlı)	1
GEM-10	M1455	2.640	GPRS Ethernet Modbus Gateway Modem (DC Besleme, AC Adaptörlü 12-20 VDC çıkışlı)	1
GEM-10-D	M4085	2.640	GPRS Ethernet Modbus Gateway Modem (DC Besleme, Adaptörsüz, 24-60 VDC aralığında)	1
GEM-10SH	M2963	2.950	GPRS Ethernet Modbus Gateway Modem, sayaç haberleşmeli (DC Besleme, AC Adaptörlü 12-20 VDC çıkışlı)	1
ANT-01	M2466	420	GPRS yüksek kazançlı Anten 4 Band, mıknatıslı (2,5 metre kablolu)	1
ANT-03	M3778	690	GPRS yüksek kazançlı Anten 4 Band, mıknatıslı (10 metre kablolu)	1



### VERİ TOPLAYICI

Ürün Modeli	Sipariş No	B. Fiyat / TL	Ürün Açıklaması
EPC-12	M1662	2.880	12 adet pals girişli RS485 haberleşmeli veri toplayıcı, elektrik, su, doğalgaz vb. sayaçlardan gelen palsları sayıp datayı uzaktaki bilgisayarlara aktarır (24 dijital LCD ekran, 2MB dahili bellek, gerçek zaman saati, 32 ayrı tarife).

### TÜMLEŞİK ENERJİ YÖNETİMİ YAZILIMI

Ürün Modeli	Sipariş No	B. Fiyat / TL	Ürün Açıklaması
Enerthings Benim Bulutum 25	M5217	Fiyat Sorunuz	Fiziksel Sunucu, 25 Adet Donanım Lisansı
Enerthings Benim Bulutum 50	M4937	Fiyat Sorunuz	Fiziksel Sunucu, 50 Adet Donanım Lisansı
Enerthings Benim Bulutum 100	M4938	Fiyat Sorunuz	Fiziksel Sunucu, 100 Adet Donanım Lisansı
Enerthings Kurumsal Bulut 25	M5218	Fiyat Sorunuz	Sanal Sunucu, 25 Adet Donanım Lisansı
Enerthings Kurumsal Bulut 50	M4939	Fiyat Sorunuz	Sanal Sunucu, 50 Adet Donanım Lisansı
Enerthings Kurumsal Bulut 75	M5219	Fiyat Sorunuz	Sanal Sunucu, 75 Adet Donanım Lisansı
Enerthings Kurumsal Bulut 100	M4940	Fiyat Sorunuz	Sanal Sunucu, 100 Adet Donanım Lisansı
Enerthings Kurumsal Bulut 150	M4941	Fiyat Sorunuz	Sanal Sunucu, 150 Adet Donanım Lisansı
Enerthings Kurumsal Bulut 200	M4942	Fiyat Sorunuz	Sanal Sunucu, 200 Adet Donanım Lisansı
Enerthings Kurumsal Bulut 250	M4943	Fiyat Sorunuz	Sanal Sunucu, 250 Adet Donanım Lisansı
Enerthings Kurumsal Bulut 500	M4944	Fiyat Sorunuz	Sanal Sunucu, 500 Adet Donanım Lisansı
Enerthings Kurumsal Bulut 1000	M4945	Fiyat Sorunuz	Sanal Sunucu, 1000 Adet Donanım Lisansı

# KORUMA & KONTROL ÜRÜN GRUBU

## MOTOR (FAZ) KORUMA RÖLELERİ



Ürün Modeli	Sipariş No	B. Fiyat / TL	Nötr Kopması Algılaması	Faz Yokluğu	Faz Sırası	PTC Koruması	Sabit Asimetri	Ayarlanabilir Asimetri	Ayarlanabilir Çekme Gecikmesi	Ayarlanabilir Açma Gecikmesi	1 C/O Kontak	1 N/O Kontak	220-230 VAC	380-400 VAC	160-690 VAC	DIN I Kutu	DIN II Kutu	Adet / Koli
MK-01	M0143	302	●	●			%20				●		●					20
MKC-01	M1666	304	●	●			%20				●		●				●	16
MKS-01	M1131	302	●	●			%20					●	●				●	28
MKC-03	M1667	394	●	●	●		%40				●		●				●	16
MKC-03P	M2710	416	●	●	●	●	%40				●		●				●	16
MKS-03	M1132	336	●	●	●		%40					●	●				●	28
MKC-04 (220-230 VAC L-L)	M1062	460		●	●		%40				●		●				●	16
MKC-04 (380-400 VAC L-L)	M0154	460		●	●		%40				●			●			●	16
MKC-04-U69	M3518	1.028		●	●		%10				●				●		●	16
MKC-05	M3977	450	●	●	●		%5-15	●	●	●	●		●				●	16
MKC-05P	M1728	538	●	●	●	●	%5-15	●	●	●	●		●				●	16
MKC-06	M1909	790		●	●		%5-15	●	●	●	●			●			●	16
MKC-06P	M1726	826		●	●	●	%5-15	●	●	●	●		●				●	16
MKC-20	M1273	800		●	●		%5-25		●	●	●		●				●	28
MKC-30	M4983	398	●	●	●		%5-25		●	●	●		●				●	28
<b>Faz Sırası Koruma Rölesi</b>																		
FR-02	M3559	484	●	●	●						●		●				●	16
<b>Termistör Röleleri</b>																		
PT-01	M1907	468				●					●		●				●	16
PTC-3*	M0176	198																
Üçlü Termistör Grubu (Yardımcı devre elemanı)																		

\* Motor sıcaklığı eşik değerini aştığında PTC bağlı motor (Faz) Koruma Rölesi bunu anlayarak motorun enerjisini keser

## GERİLİM KORUMA RÖLELERİ



Ürün Modeli	Sipariş No	B. Fiyat / TL	Nötr Kopması Algılama	3 Faz	Tek Faz	Ayırı Gerilim + Anı Açma (Un*1,5)	Düşük Gerilim + Anı Açma (Un*0,5)	Faz Sırası	Faz Yokluğu	Çekme Gecikmesi	Açma Gecikmesi	Nötrüz	Yardımcı Beslemeli	230 VAC	400 VAC	DIN I Kutu	DIN II Kutu	Adet / Koli
DGRC-01	M1994	488	●	●			■			●	●			●			●	16
GKRC-01	M1995	590	●	●		■				●	●			●			●	16
GKRC-02	M3952	478	●	●		■	■			●	●			●			●	16
GKRC-02F	M3958	500	●	●		■	■	●	●	●	●			●			●	16
GKRC-02FA	M1853	730		●		■	■	●	●	●	●	●	●	●	●		●	16
GKRC-03	M1670	742		●		■	■			●	●	●			●		●	16
GKRC-03F	M1663	778		●		■	■	●	●	●	●	●			●		●	16
GKRC-M2	M1932	520	●	●		■	■			●	●			●			●	16
MCC-1D	M0844	488	●		●		●		●	●				●			●	28
MCC-3D	M0200	552	●	●			●		●	●				●			●	28
GKRC-20F	M1212	1.224		●		□	□	□	●		●			●			●	10
GKRC-30F	M4982	606	●	●		□	□	□	●		●			●			●	28

Bu ürün grubunda belirtilen Gerilim Koruma Rölelerine ek olarak, Multimetreler ürün grubumuzda yer alan, EPM-04C-96, EPM-04C-DIN, EPM-04CS-96, EPM-04CS-DIN, EPM-06C-96, EPM-06C-DIN, EPM-06CS-96, EPM-06CS-DIN, EVM-05C-96, EVM-05C-DIN isimli ürünlerimizde de gerilim koruma fonksiyonu bulunmaktadır.

■ Ayarlanabilir ve Kapatılabilir  
□ Seçilebilir

## AKIM KORUMA RÖLELERİ



Ürün Modeli	Sipariş No	B. Fiyat / TL	Ürün Açıklaması	Düşük Akım Koruması	Aşırı Akım Koruması	CT-25	230VAC	DIN II Kutu	Adet / Koli
AKC-01A	M1456	500	1-10000/5A veya 0,5-5A Direkt		●		●	●	16
AKC-01D	M1457	554	1-10000/5A veya 0,5-5A Direkt	●			●	●	16
AKC-03A	M1458	666	CT-25 ile 1,5-60A Direkt (CT-25 fiyatına dahildir.)		●	●	●	●	12
AKC-03D	M1459	686	CT-25 ile 1,5-60A Direkt (CT-25 fiyatına dahildir.)	●		●	●	●	12

## AŞIRI AKIM - SEKONDER KORUMA RÖLELERİ



Ürün Modeli	Sipariş No	B. Fiyat / TL	Ürün Açıklaması	Adet / Koli
CKR-92T (24 VDC)	M0102	6.310	2 Faz + 1 Toprak ( Faz ve toprak ayrı ayrı sabit ters zamanlı ayarlanabilen) 24 VDC	4
CKR-93T (24 VDC)	M0100	6.470	3 Faz + 1 Toprak (Faz ve toprak ayrı ayrı sabit ters zamanlı ayarlanabilen) 24 VDC	4
CKR-93T (85-265 VAC/DC)	M0866	6.470	3 Faz + 1 Toprak (Faz ve toprak ayrı ayrı sabit ters zamanlı ayarlanabilen) 85-265 VAC / DC	4

## SIVI SEVİYE KONTROL RÖLELERİ VE TAMAMLAYICI ÜRÜNLER



Ürün Modeli	Sipariş No	B. Fiyat / TL	Ürün Açıklaması	Tek Tank Kontrolü	5-50 kQ Ayarlanabilir	5-100 kQ Ayarlanabilir	Küçük Boy Elektrod	Büyük Boy Elektrod	230VAC	DIN II Kutu	8 Pinli Soket	Ray Montaj	Soket Montaj	Adet / Koli
SSRC-04	M1656	316	Sıvı Seviye Kontrol Rölesi	●	●				●	●		●		16
SSRC-04P	M3927	380	Sıvı Seviye Kontrol Rölesi	●		●			●				●	20
PGS-108	M1029	90	SSRC-04P Soketi								●			1
LLS-01	M0212	100	Sıvı Seviye Elektrodu				●							100
LLS-02	M1474	186	Sıvı Seviye Elektrodu					●						100

## FOTOSEL RÖLELERİ



Ürün Modeli	Sipariş No	B. Fiyat / TL	Ürün Açıklaması	1-3 Lüks Ayarlı	1-10 Lüks Ayarlı	El Kumandalı	Sigorta Korunmalı	Triyak Çıkışı	Röle Çıkışı	Göz	190-255 VAC	DIN II Kutu	Adet / Koli
FG-4	M1454	358*	Fotosel Röle	●					●		●	●	12
FG-4A	M0094	380*	Fotosel Röle		●				●		●		10
FG-4R	M0095	440*	Fotosel Röle		●	●	●		●		●		10
FG-4T	M0096	474*	Fotosel Röle		●	●	●	●			●		10
FG-GÖZ	M0098	190	Fotosel Göz							●			20

\* Fiyatlara fotosel göz dahildir.

## GÜÇ KAYNAKLARI



Ürün Modeli	Sipariş No	B. Fiyat / TL	Ürün Açıklaması	Üniversal Giriş Gerilimi 85-265 VAC 110-350 VDC	Kontakt Çıkışı	Paralel / Seri Bağlantı	LED Gösterge	Ayarlanabilir Çıkış Gerilimi	Düşük / Yüksek Gerilim Besleme Koruması	Aşırı Yüksek Koruması	Termal Koruma	Çıkış Kısa Devre Koruması	DIN 3 Kutu	DIN 4 Kutu	Adet / Koli
PS-242	M1965	516	24W 24V , 1A	●		●	●		●	●	●	●			20
PS-361	M2923	604	36W 12V, 3A	●		●	●		●	●	●	●			1
PS-362	M1985	632	36W 24V, 1,5A	●	●	●	●	●	●	●	●	●			1
PS-722	M2924	766	72W 24V, 3A	●		●	●	●	●	●	●	●			1
PS-1202	M4436	1.380	120W 24V,5A	●		●	●	●	●	●	●	●			12



## ZAMAN RÖLELERİ



Ürün Modeli	Sipariş No	B. Fiyat / TL	Ürün Açıklaması	Zaman	Çekmede Gecikmeli	Brakmada Gecikmeli	Açık Flaşör	Kapalı Flaşör	Aşağı Sayıcı	Yıldız - Üçgen	Sağ - Sol	Düşmede Gecikmeli	Kontrol Girişli Brakmada Gecikmeli	Kontrol Girişli Çekmede Gecikmeli	Simetrik Flaşör	Pals	Yükselen Kenarda Çekmede Düşen Kenarda Brakmada Gecikmeli	Yükselen ve Düşen Kenarda Tetiklemeli Brakmada Gecikmeli	Tetiklemeli	24VAC / DC	230VAC	12-240 VAC / DC	24-240 VAC / DC	DIN I	DIN II	DIN III	Adet / Koli
ERTC-01-DIN	M0219	700	Çok Fonk. Zaman Rölesi	1sn - 100 saat	●	●	●	●	●										●	●					●	16	
MCB-30	M4114	276	Zaman Rölesi	2-30sn	●																	●	●			28	
MCB-60	M4115	278	Zaman Rölesi	4-60sn	●																	●	●			28	
MCB-7	M4116	322	Zaman Rölesi	0,1sn - 30 saat	●	●																●	●			28	
MCB-8	M4117	330	Zaman Rölesi (Hassas Ayar)	0,1sn - 999 dk	●	●																●	●			28	
MCB-9	M2990	430	Çok Fonk. Zaman Rölesi	0,5sn - 30 saat	●	●	●	●														●	●			28	
MCB-15	M4118	726	Çok Fonk. Zaman Rölesi	0,1sn-100 saat	●	●							●		●				●				●	●		28	
MCB-20	M1183	890	Çok Fonk. Zaman Rölesi	0,1sn-100 saat	●	●							●	●	●				●		●					10	
MCB-24	M4119	544	Çok Fonk. Zaman Rölesi	0,1sn-100 saat	●	●							●	●	●				●			●				28	
MCB-25	M4083	582	LCD Çok Fonk. Zaman Rölesi	0,1sn- 999 saat	●	●	●	●					●	●	●	●	●	●	●	●		●	●			28	
EF-10	M4090	320	Flaşör Röle	1-10sn / 0,5sn			●													●	●		●			28	
SER-YU	M4091	412	Yıldız - Üçgen Röle	Y:1-60sn / Y→Δ:20-500ms						●										●	●			●		16	
SSR-2X	M4065	434	Sağ - Sol Rölesi	0.1sn - 60 saat							●										●		●			28	
DG-10	M4066	1.012	Düşmede Gecikmeli	0,6 sn - 10dk								●									●			●		16	
DG-60	M4067	1.252	Düşmede Gecikmeli	1 sn - 60dk								●									●			●		16	
ERB-50	M4068	720	Bulaşık Makinesi Rölesi																							20	
ERB-50 BUZZER	M4437	754	Bulaşık Makinesi Rölesi (Buzzerli)																							20	

## DİJİTAL ZAMAN RÖLELERİ



Ürün Modeli	Sipariş No	B. Fiyat / TL	Ürün Açıklaması	Zaman	Tetikleme Girişli	Çekmede Gecikmeli	Brakmada Gecikmeli	Pals	Asimetrik Flaşör	Simetrik Flaşör	Start / Stop	Sayıcı	Sağ / Sol	Yıldız / Üçgen	2 Kademeli Çekmede Gecikme	2 Kademeli Brakmada Gecikme	Hafıza	10-30 VAC/DC	85-315 VAC/DC	Dahili Batarya	DIN II Kutu	Adet / Koli	
MCB-100	M2951	660	7 Fonksiyonlu Zaman Rölesi	0.1-9999 sn/dk	●								●	●	●	●	*		●		●	16	
MCB-101	M3308	686	7 Fonksiyonlu Zaman Rölesi	0.1-9999 sn/dk	●								●	●	●	●	*	●			●	16	
MCB-120	M2952	670	17 Fonksiyonlu Zaman Rölesi	0.1-9999 sn/dk	●	●	●	●	●								*		●		●	16	
MCB-121	M3309	736	17 Fonksiyonlu Zaman Rölesi	0.1-9999 sn/dk	●	●	●	●	●								*	●			●	16	
MCB-125	M2953	748	21 Fonksiyonlu Zaman Rölesi	0.1-9999 sn/dk	●	●	●	●	●		●	●					*		●		●	16	
MCB-126	M3310	820	21 Fonksiyonlu Zaman Rölesi	0.1-9999 sn/dk	●	●	●	●	●		●	●					*	●			●	16	
MCB-130	M2939	816	28 Fonksiyonlu Zaman Rölesi	0.2-9999 sn/0.1-9999dk	●	●	●	●	●		●	●	●	●	●	●	*		●		●	16	
MCB-131	M3311	900	28 Fonksiyonlu Zaman Rölesi	0.2-9999 sn/0.1-9999dk	●	●	●	●	●		●	●	●	●	●	●	*	●			●	16	
MCB-200	M2938	1.190	Beslemesiz Çok Fonk. Z. Rölesi	0.2 sn-9999sn/0.1dk-9999dk	●	○	○	○	○	○											●	●	16
ERTC-100	M2954	690	Sayıcı / Pals Zaman Rölesi	0.1-9999 sn/dk	●				●				●				*		●		●	16	
ERTC-101	M3312	766	Sayıcı / Pals Zaman Rölesi	0.1-9999 sn/dk	●				●				●				*	●			●	16	

\* Hafıza özelliği cihazın sahip olduğu tüm fonksiyonlarda geçerli değildir. Geçerli olan fonksiyonların detayı için kullanma talimatını inceleyiniz.

○ Tetiklemeli fonksiyonlar

## PROGRAMLANABİLİR ZAMAN SAATLERİ



Ürün Modeli	Sipariş No	B. Fiyat / TL	Ürün Açıklaması	Günlük Programlama (24 saat)	Haftalık Programlama	Program Sayısı	Minimum Anahtarlama Süresi	Rezerv Süresi	1 Röle Çıkışı	2 Röle Çıkışı	230 VAC	DIN I	DIN II	Adet / Koli
MCB-A	M4415	536	Analog Zaman Saati	●			15 dk	100 s	●		●	●		100
MCB-50t	M1399	778	Dijital Zaman Saati	●	●	32	1 sn	●	●		●		●	16
MCB-50	M1135	838	Dijital Zaman Saati	●	●	32	1 sn	●		●	●		●	16

## ASTRONOMİK ZAMAN RÖLELERİ

Enerji Doktoru



Ürün Modeli	Sipariş No	B. Fiyat / TL	Ürün Açıklaması	16A	Astronomik	Program Sayısı	Değiştirilebilir Pil	1 Röle Çıkışı	2 Röle Çıkışı	85-265 VAC	190-260 VAC	DIN II Kütü	Adet / Koli
DTR-10t	M4123	916	Astronomik Zaman Rölesi	●	●	15	●	●		●		●	16
DTR-10	M4084	1.014	Astronomik Zaman Rölesi	●	●	15	●		●	●		●	16
DTR-20	M2437	1.108	Astronomik Zaman Rölesi, (DTR-PROG Uyumlu)	●	●	32			●		●	●	16
DTR-20M	M2911	1.178	Astronomik Zaman Rölesi, Kızılötesi Programlanabilir	●	●	32			●		●	●	16
DTR-20TS	M4170	1.350	Astronomik Zaman Rölesi, RS-485 Haberleşmeli	●	●	32	●	●		●		●	16
DTR-20S	M3993	1.478	Astronomik Zaman Rölesi, RS-485 Haberleşmeli	●	●	32	●		●	●		●	16
DTR-25	M1929	1.368	Astronomik Zaman Rölesi, 5 Vakit Saati Programı	●	●	32			●		●	●	16
<b>Programlayıcılar</b>													
DTR-IR-PROG	M3163	658	Kızılötesi Programlayıcı (DTR-20M için)										1
DTR-PROG	M3064	550	Programlayıcı (DTR-20 için)										1

# ENTES

“DTR serisi astronomik zaman saatleri ile maksimum konfor minimum enerji!”



www.entes.com.tr

f y t / enteselektronik

www.entes.com.tr  
Basım Tarihi: 07.2022 | 17

# ALÇAK GERİLİM AKIM TRAFOLARI

## A SERİSİ AKIM TRAFOLARI



Ürün Modeli	B. Fiyat / TL	Maksimum Bara Ölçüsü (mm)	Primer Akım (A)								Nominal Güç (VA)	Sınıf 0.5	Sınıf 1	Sınıf 3	Adet / Koli
			Sipariş No												
ENT.A20MN Sekonder 5A	160	20x10	40 M4323								1			●	24
	160	20x10	50 M4324								1,25			●	24
	160	20x10	60 M4325								1,25		●		
	160	20x10	75 M4326								1,5		●		24
	160	20x10	100 M4327								1,5	●			24
	160	20x10	100 M4328								2,5		●		24
	160	20x10	125 M4329								2	●			24
	160	20x10	125 M4330								4		●		24
	160	20x10	150 M4369	200 M4333							2,5	●			24
	160	20x10	150 M4332	200 M4334							5		●		24
	160	20x10	250 M4335	300 M4337							5	●			24
160	20x10	250 M4336								7,5		●		24	
ENT.A30MN Sekonder 5A	190	30x10	40 M4543								1			●	24
	190	30x10	50 M4542								1		●		24
	190	30x10	60 M4490	75 M4486							1,5		●		24
	190	30x10	80 M4481								2,5		●		24
	190	30x10	100 M4480	125 M4679							1,5	●			24
	190	30x10	100 M4677	125 M4675	150 M4718						2,5		●		24
	190	30x10	150 M4676	200 M4678	250 M4680						2,5	●			24
190	30x10	300 M4477	400 M4472	500 M4468	600 M4465					5	●			24	
ENT.A30MN Sekonder 1A	241	30x10	60 M4830								1		●		24
	241	30x10	75 M4831								1,25		●		24
	241	30x10	80 M4832								1,5		●		24
	241	30x10	100 M4833	125 M4987							2,5		●		24
	266	30x10	150 M4988								2,5	●			24
	266	30x10	200 M4989								2,5	●			24
	266	30x10	250 M4991	300 M4992							5	●			24

# A SERİSİ AKIM TRAFOLARI



Ürün Modeli	B. Fiyat / TL	Maksimum Bara Ölçüsü (mm)	Primer Akım (A)											Nominal Güç (VA)	Sınıf 0.25	Sınıf 0.2	Sınıf 0.5	Sınıf 1	Sınıf 3	Adet / Koli			
			Sipariş No																				
<b>ENT.A40MN</b> Sekonder 5A	199	40x10	300 M4769	400 M4666	500 M4700	600 M4697									5			●				24	
	267	40x10	100 M5053												1				●			24	
<b>ENT.A40MN</b> Sekonder 1A	267	40x10	125 M5054	150 M5055											1,5				●			24	
	277	40x10	200 M5056												1,5			●				24	
	277	40x10	250 M5058	300 M5059											2,5			●				24	
	300	40x10	400 M5061	500 M5063											5			●				24	
<b>ENT.LAB</b> Sekonder 5A	413	Baralı Tip	15 M4224												10			●				12	
	389	Baralı Tip	20 M4223	25 M4215	30 M4214	40 M4227	50 M4213	60 M4212	75 M4211	80 M4226	100 M4210	125 M4225	150 M4209		10			●				12	
	414	Baralı Tip	25 (mühürlü) M4431	30 (mühürlü) M4653	40 (mühürlü) M4655	50 (mühürlü) M4652	60 (mühürlü) M4651	75 (mühürlü) M4650	80 (mühürlü) M4654	100 (mühürlü) M4424	125 (mühürlü) M4423	150 (mühürlü) M4422			10			●				12	
	426	Baralı Tip	15 M5174	20 M5173	30 M5172	50 M5171	60 M5170	75 M5169	100 M5168							2,5		●					12
	455	Baralı Tip	150 M5167													2,5		●					12
<b>ENT.A30</b> Sekonder 5A	262	30x10	30 M4208												1					●		24	
	262	30x10	40 M4190												1,5				●			24	
	262	30x10	50 M4189	60 M4188											2,5				●			24	
	237	30x10	75 M4187	80 M4186											2,5				●			24	
	237	30x10	100 M4148	125 M4157	150 M4149										5				●			24	
	270	30x10	200 M4139												10			●				24	
	295	30x10	200(A30K) (mühürlü) M4416												10			●				24	
	232	30x10	250 M4155	300 M4156											10			●				24	
	217	30x10	400 M4724	500 M4723	600 M4722										10			●				24	
	257	30x10	250 (mühürlü) M4417	300 (mühürlü) M4418											10			●				24	

# A SERİSİ AKIM TRAFOLARI



Ürün Modeli	B. Fiyat / TL	Maksimum Bara Ölçüsü (mm)	Primer Akım (A)								Nominal Güç (VA)	Sınıf 0.25	Sınıf 0.2	Sınıf 0.5	Sınıf 1	Sınıf 3	Adet / Koli
			Sipariş No														
ENT.A30 Sekonder 5A	284	30x10	300 M5097								2,5	●					24
	284	30x10	400 M5096								5	●					24
	273	30x10	500 M5095								5	●					24
	273	30x10	500 M5094								7,5	●					24
	273	30x10	600 M5093								7,5	●					24
	260	30x10	600 M5092								10	●					24
ENT.A30 Sekonder 1A	255	30x10	30 M5039	40 M4806	50 M4824	60 M4825					1				●		24
	255	30x10	75 M4826								1,25				●		24
	255	30x10	80 M4827								1,5				●		24
	255	30x10	100 M4828	125 M4994							2,5				●		24
	255	30x10	150 M4995								2,5			●			24
	280	30x10	200 M4997								2,5				●		24
	280	30x10	250 M5000	300 M5002							5				●		24
	229	40x10	300 M4407	400 M4138	500 M4150	600 M4185	750 M4772	800 M4773				10				●	
ENT.A40 Sekonder 5A	254	40x10	400 (mühürlü) M4419	500 (mühürlü) M4420	600 (mühürlü) M4421						10				●		24
	245	40x10	400 M5183								5	●					24
	245	40x10	500 M5181								7,5	●					24
	277	40x10	600 M5180								5	●					24
	277	40x10	600 M5179								10	●					24
	277	40x10	750 M5178								7,5	●					24
	277	40x10	750 M5177								10	●					24
	277	40x10	800 M5176								10	●					24
	307	40x10	800 M5175								10	●					24

# A SERİSİ AKIM TRAFOLARI



Ürün Modeli	B. Fiyat / TL	Maksimum Bara Ölçüsü (mm)	Primer Akım (A)								Nominal Güç (VA)	Sınıf 0.25	Sınıf 0.2	Sınıf 0.5	Sınıf 1	Sınıf 3	Adet / Koli
			Sipariş No														
<b>ENT.A40</b> <b>Sekonder 1A</b>	247	40x10	75 M5065	80 M5066							1				●		24
	247	40x10	100 M5067								1,25				●		24
	247	40x10	125 M5069	150 M5071							2,5				●		24
	271	40x10	200 M5072	250 M5074	300 M5076						2,5			●			24
	294	40x10	400 M5079	500 M5081	600 M5083						5			●			24
<b>ENT.A60</b> <b>Sekonder 5A</b>	307	60x30	600 M4670	750 M4504	800 M4452						10			●		12	
	332	60x30	750 (mühürlü) M4552	800 (mühürlü) M4553							10			●		12	
	378	60x30	1000 M4453	1200 M4506	1250 M4507						10			●		12	
	403	60x30	1000 (mühürlü) M4554	1200 (mühürlü) M4555	1250 (mühürlü) M4556						10			●		12	
	404	60x30	1000 M4505	1200 M4588	1250 M4508						15			●		12	
	393	60x30	750 M5193								7,5		●			12	
	393	60x30	800 M5191								10		●			12	
	369	60x30	1000 M5190								10		●			12	
	369	60x30	1200 M5189								10	●				12	
	356	60x30	1200 M5188								15		●			12	
<b>ENT.A80</b> <b>Sekonder 5A</b>	369	60x30	1250 M5187								10	●				12	
	356	60x30	1250 M5186								15		●			12	
	466	80x30	1500 M4514	1600 M4519							15			●		12	
	491	80x30	1500 (mühürlü) M4557	1600 (mühürlü) M4558							15			●		12	
	481	80x30	1500 M4517	1600 M4520							30	●		●		12	
	473	80x30	1000 M5211	1200 M5210	1250 M5209	1500 M5208					10		●			12	
<b>ENT.A80</b> <b>Sekonder 5A</b>	500	80x30	1500 M5207	1600 M5205							15		●			12	
	500	80x30	1600 M5206								10		●			12	

# A SERİSİ AKIM TRAFOLARI



Ürün Modeli	B. Fiyat / TL	Maksimum Bara Ölçüsü (mm)	Primer Akım (A)								Nominal Güç (VA)	Sınıf 0.2	Sınıf 0.5	Sınıf 1	Sınıf 3	Adet / Koli
			Sipariş No													
ENT-A100 Sekonder 5A	504	100x50	2000 M4526								15		●			12
	529	100x50	2000 (mühürlü) M4559								15		●			12
	526	100x50	2000 M4527								30		●			12
	525	100x50	2500 M4528								15		●			12
	550	100x50	2500 (mühürlü) M4560								15		●			12
	569	100x50	2500 M4529								30		●			12
	627	100x50	3000 M4530								15		●			12
	652	100x50	3000 (mühürlü) M4656								15		●			12
	634	100x50	3000 M4599								30		●			12
	634	100x50	3200 M4531								15		●			12
	659	100x50	3200 (mühürlü) M4561								15		●			12
	654	100x50	3200 M4532								30		●			12
	688	100x50	4000 M4534								30		●			12
	713	100x50	4000 (mühürlü) M4562								30		●			12
	833	100x50	5000 M4535								30		●			12
	527	100x50	2000 M5259								10		●			12
	527	100x50	2000 M5296								5		●			12
	554	100x50	2500 M5295								10		●			12
	554	100x50	2500 M5258								15		●			12
	594	100x50	3000 M5294								10		●			12
	608	100x50	3000 M5257								15		●			12
	621	100x50	3200 M5293								15		●			12
	621	100x50	3200 M5256								30		●			12
702	100x50	4000 M5292								15		●			12	
756	100x50	4000 M5255								30		●			12	

Primer akım değeri listede bulunmayan akım trafoları için fiyat sorunuz.

## A SERİSİ AKIM TRAFOLARI



Ürün Modeli	B. Fiyat / TL	Maksimum Bara Ölçüsü (mm)	Primer Akım (A)								Nominal Güç (VA)	Sınıf 0.5	Sınıf 1	Sınıf 3	Adet / Koli
			Sipariş No												
<b>A60T</b> (Dar Yanaklı) <b>Sekonder 5A</b>	<b>329</b>	60x30	500 M4278	600 M4279	750 M4280						5	●			12
	<b>367</b>	60x30	800 M4281	1000 M4282							10	●			12
	<b>386</b>	60x30	1200 M4283	1250 M4284							10				12
	<b>486</b>	60x30	1600 M4287	2000 M4288							15	●			12
<b>A80T</b> (Dar Yanaklı) <b>Sekonder 5A</b>	<b>329</b>	80x40	600 M4289	800 M4290	1000 M4291	1200 M4292	1250 M4293				10	●			12
	<b>465</b>	80x40	1500 M4301	1600 M4302	2000 M4303	2500 M4304					15	●			12
<b>A100T</b> (Dar Yanaklı) <b>Sekonder 5A</b>	<b>405</b>	100x50	1000 M4306								10	●			12
	<b>465</b>	100x50	1500 M4309	1600 M4310							15	●			12
	<b>529</b>	100x50	2000 M4311	2500 M4312							15	●			12
	<b>619</b>	100x50	3000 M4338	3200 M4313							15	●			12
	<b>744</b>	100x50	4000 M4322								30	●			12
	<b>768</b>	125X70	2000 M5510								15	●			12
	<b>802</b>	125X70	2000 M5511								30	●			12
	<b>818</b>	125X70	2500 M5512								15	●			12
	<b>887</b>	125X70	2500 M5513								30	●			12
	<b>972</b>	125X70	3000 M5514								15	●			12
	<b>1.075</b>	125X70	3000 M5515								30	●			12
	<b>1.023</b>	125X70	3200 M5516								15	●			12
	<b>1.109</b>	125X70	3200 M5517								30	●			12
	<b>1.279</b>	125X70	4000 M5518								15	●			12
	<b>1.330</b>	125X70	4000 M5519								30	●			12
	<b>1.671</b>	125X70	5000 M5520								15	●			12
	<b>1.791</b>	125X70	5000 M5521								30	●			12
	<b>1.876</b>	125X70	6000 M5522								15	●			12
	<b>2.030</b>	125X70	6000 M5523								30	●			12

Primer akım değeri listede bulunmayan akım trafoları için fiyat sorunuz.



## A SERİSİ AKIM TRAFOLARI RAY MONTAJ APARATI

Ürün Modeli	Sipariş No	B. Fiyat / TL		Adet / Koli
Ray Montaj Aparatı	M5286	27	A30MN ve A40MN serisi akım trafoları ile uyumludur.	24

## ALÇAK GERİLİM AKIM TRAFOSU (CT-25 UYUMLU ENTES CİHAZLARI İÇİN)

Ürün Modeli	Sipariş No	B. Fiyat / TL	3 Fazlı Ölçü Aletleri	Tel Fazlı Ölçü Aletleri	İç Çap (mm)	Dış Çap (mm)	Kullanıldığı ENTES Ürünleri	Adet / Koli	
CT-25	M0598	180	120 A	210 A	15.5	43	EPR-04/EPR-04S/EPM-04/EPM-04CS/EPM-04C/EPM-04h/ 72 EPM-06C/EPM-R4C/EPM-06CS/EPM-4A/EPM-4C/EPM-4P AKC-03A/AKC-03D/MPR-53/MPR-53S/EPM-07/EPM-07S	72	
RMS-CT-25	M2453	75	CT-25 için Ray Montaj Aparatı						24

\* CT-25 akım trafosu, yukarıda belirtilen modellerin sadece CT-25 uyumlu versiyonları ile kullanılabilir. Seçtiğiniz modelin uyumluluğu için satış temsilciniz ile irtibata geçiniz.

## AYRILABİLİR AKIM TRAFOLARI (ENS.CYS Serisi)



Ürün Modeli	Sipariş No	B. Fiyat / €	Maksimum Bara Ölçüsü (mm)	Primer Akım (A)	Sekonder Akım (A)	Nominal Güç (VA)	Sınıf 0.5	Sınıf 1	Sınıf 3	Adet / Koli
ENS.CYS 23	M3822	64	20x30	100	5	1,5			●	16
	M3823	64	20x30	150	5	1,5		●		16
	M3824	64	20x30	200	5	1,5		●		16
	M3825	64	20x30	300	5	2,5		●		16
ENS.CYS 58	M3826	70	50x80	400	5	2,5		●		16
	M3827	70	50x80	500	5	5		●		16
	M3828	70	50x80	600	5	5		●		16
	M3829	70	50x80	800	5	7,5		●		16
ENS.CYS 88	M3830	86	80x80	1000	5	5	●			12
ENS.CYS 812	M3831	102	80x120	400	5	1,5	●			8
	M3832	102	80x120	500	5	2,5	●			8
	M3833	102	80x120	600	5	2,5	●			8
	M3834	102	80x120	800	5	2,5	●			8
	M3835	102	80x120	1000	5	5	●			8
ENS.CYS 816	M3836	190	80x160	1200	5	10	●			4
	M3837	190	80x160	1500	5	15	●			4
	M3838	190	80x160	1600	5	15	●			4
	M3839	190	80x160	2000	5	15	●			4
	M3840	190	80x160	2500	5	15	●			4
	M3841	190	80x160	3000	5	15	●			4
	M3842	220	80x160	4000	5	30	●			4
M3843	220	80x160	5000	5	15	●			4	



## AYRILABİLİR AKIM TRAFOLARI (ENS.AYS Serisi)

Ürün Modeli	Sipariş No	B. Fiyat / €	Maksimum Bara Ölçüsü (mm)	Primer Akım (A) Sipariş No					Nominal Güç (VA)	Sınıf 0.5	Sınıf 1	Sınıf 3	Adet / Koli
ENS.AYS 23	M3240	117	20x30	100					1,25			●	1
	M3423	117	20x30	150					1,5			●	1
	M3392	117	20x30	200					2,5			●	1
	M1672	117	20x30	300					3,75		●		1
ENS.AYS 58	M2822	136	50x80	400					2,5		●		1
	M1673	136	50x80	500					5		●		1
	M2823	136	50x80	600					5		●		1
	M2824	136	50x80	800					7,5		●		1
ENS.AYS 812	M2825	136	50x80	1000					10		●		1
	M3424	189	80x120	400					2,5		●		1
	M1638	189	80x120	500	600	800			2,5	●			1
	M1639	189	80x120	1000					5	●			1
ENS.AYS 816	M1640	222	80x160	1200					10	●			1
		222	80x160	1500	1600	2000	2500	3000	15	●			1
	M1646	222	80x160	4000					30	●			1
	M2826	222	80x160	5000					15	●			1

Liste fiyatları sekonder 5 A ve sınıf 0,5 olan trafolar için geçerlidir. Sekonder akımı 1-10 A olan ve özel trafolar için lütfen fiyat sorunuz.

## CLAMP TİP AYRILABİLİR AKIM TRAFOLARI (ENS.CCT Serisi)

Ürün Modeli	Sipariş No	B. Fiyat / €	Maksimum Primer İletken Çapı (mm)	Primer Akım (A)	Sekonder	Plug & meter Analizörleri ile Uyumluluk	Nominal Güç(VA)	Sınıf	Adet / Koli
ENS.CCT 10 Sekonder 333mV	M3622	17	10	30	333 mV	●	-	1	36
	M3623	17	10	50	333 mV	●	-	1	36
	M3624	17	10	75	333 mV	●	-	1	36
ENS.CCT 16 Sekonder 333mV	M3626	22	16	75	330 mV	●	-	1	24
	M3627	22	16	100	333 mV	●	-	1	24
	M3628	22	16	120	333 mV	●	-	1	24
ENS.CCT 24 Sekonder 333mV	M3630	33	24	150	333 mV	●	-	1	12
	M3631	33	24	200	333 mV	●	-	1	12
	M3632	33	24	250	333 mV	●	-	1	12
	M3633	33	24	300	333 mV	●	-	1	12
ENS.CCT 24 Sekonder 5A	M5129	33	24	100	5A		1	3	12
	M5131	33	24	150	5A		1,5	3	12
	M5133	33	24	200	5A		0,5	1	12
	M5135	33	24	250	5A		0,5	1	12
	M5137	33	24	300	5A		0,5	1	12
ENS.CCT 36 Sekonder 333mV	M5139	33	24	400	5A		0,5	1	12
	M3635	42	36	250	333 mV	●	-	1	12
	M3636	42	36	300	333 mV	●	-	1	12
	M3637	42	36	400	333 mV	●	-	1	12
	M3851	42	36	500	333 mV	●	-	1	12
ENS.CCT 36 Sekonder 5A	M3638	42	36	600	333 mV	●	-	1	12
	M5141	40	36	300	5A		1,5	1	12
	M5143	40	36	400	5A		0,5	0,5	12
	M5145	40	36	500	5A		0,5	0,5	12
	M5147	40	36	600	5A		0,5	0,5	12

## plug & meter X5 ÇEVİRİCİ

Ürün Modeli	Sipariş No	B. Fiyat / TL		Adet / Koli
X5PM	M3689	505	X5 akım trafolarınızı Plug & meter analizörlerle uyumlu hale getirir.	1

## plug & meter AKIM TRAFOLARI

### ENS.3PMD 25

Ürün Modeli	Sipariş No	B. Fiyat / €	Maksimum Bara Ölçüsü	Sekonder (mV)	Primer Akım (A)	Plug & merter	Sınıf	Adet / Koli
ENS.3PMD 25 3x60	M3647	72	21 x 25	330	3x60	●	1	1
ENS.3PMD 25 3x100	M3648	72	21 x 25	330	3x100	●	1	1
ENS.3PMD 25 3x150	M3649	72	21 x 25	330	3x150	●	1	1
ENS.3PMD 25 3x200	M3650	72	21 x 25	330	3x200	●	1	1
ENS.3PMD 25 3x250	M3651	72	21 x 25	330	3x250	●	1	1

### ENS.3PMD 30

ENS.3PMD 30 3x300	M3652	82	31 x 31	330	3x300	●	1	1
ENS.3PMD 30 3x400	M3653	82	31 x 31	330	3x400	●	1	1
ENS.3PMD 30 3x500	M3654	82	31 x 31	330	3x500	●	1	1
ENS.3PMD 30 3x600	M3655	82	31 x 31	330	3x600	●	1	1

### ENS.3PMD 50

ENS.3PMD 50 3x800	M3656	122	50 x 54	330	3x800	●	1	1
ENS.3PMD 50 3x1000	M3657	122	50 x 54	330	3x1000	●	1	1
ENS.3PMD 50 3x1250	M3658	122	50 x 54	330	3x1250	●	1	1
ENS.3PMD 50 3x1600	M3659	122	50 x 54	330	3x1600	●	1	1

## plug & meter KABLoları

Ürün Modeli	Ürün Açıklaması	Sipariş No	B. Fiyat / TL	Kategori 5	Kontakt Direnci (230V)	Çalışma Sıcaklığı (-20°-60°)	Adet / Koli
ENT.RJ 0,5	(RJ45 CATV Kablosu 0,5 m)	M3610	70	●	●	●	1
ENT.RJ 1	(RJ45 CATV Kablosu 1 m)	M3611	80	●	●	●	1
ENT.RJ 2	(RJ45 CATV Kablosu 2 m)	M3612	85	●	●	●	1
ENT.RJ 3	(RJ45 CATV Kablosu 3 m)	M3613	100	●	●	●	1
ENT.RJ 5	(RJ45 CATV Kablosu 5 m)	M3614	145	●	●	●	1

plug & meter



### 3 FAZLI AKIM TRAFOLARI

Ürün Modeli	Sipariş No	B. Fiyat / €	İç Boyut (mm)	Primer Akım (A)	Nominal Güç (VA)	Sınıf 1	Adet / Koli
<b>ENS.3PH 20</b>							
ENS.3PH 20 3x100/5A	M3339	66	20	3x100	1	●	1
ENS.3PH 20 3x150/5A	M3340	66	20	3x150	1,25	●	1
ENS.3PH 20 3x160/5A	M3341	66	20	3x160	1,5	●	1
ENS.3PH 20 3x200/5A	M3342	66	20	3x200	1,5	●	1
ENS.3PH 20 3x250/5A	M3343	66	20	3x250	2,5	●	1
<b>ENS.3PH 30</b>							
ENS.3PH 30 3x250/5A	M3344	74	30	3x250	2,5	●	1
ENS.3PH 30 3x300/5A	M3345	74	30	3x300	3,75	●	1
ENS.3PH 30 3x400/5A	M3346	74	30	3x400	5	●	1
ENS.3PH 30 3x500/5A	M3347	74	30	3x500	5	●	1
ENS.3PH 30 3x600/5A	M3348	74	30	3x600	5	●	1

### KOMPANZASYON KONTAKTÖRLERİ

Ürün Modeli	Sipariş No	B. Fiyat / €	Güç (kVar) 200 - 240 V AC	Güç (kVar) 400 - 440 V AC	Ø Çalışma Sıcaklığı	Yardımcı Kontak NA	Yardımcı Kontak NK	Adet / Koli
ENT-KT-2,5-C10	M2150	17,1	1.4	2.5	Ø ≤ 55 °C	1	-	90
ENT-KT-5-C10	M2151	17,9	2.8	5	Ø ≤ 55 °C	1	-	90
ENT-KT-7,5-C11	M2152	27,4	4.0	7.5	Ø ≤ 55 °C	1	1	25
ENT-KT-12-C11	M1415	29,8	6.7	12.5	Ø ≤ 55 °C	1	1	25
ENT-KT-16-C11	M1416	34,6	8.5	16.7	Ø ≤ 55 °C	1	1	25
ENT-KT-20-C11	M1417	41,7	10	20	Ø ≤ 55 °C	1	1	16
ENT-KT-25-C11	M1418	48,8	15	25	Ø ≤ 55 °C	1	1	16
ENT-KT-33-C12	M1419	77	20	33.3	Ø ≤ 55 °C	1	2	8
ENT-KT-40-C12	M1420	101	25	40	Ø ≤ 55 °C	1	2	8
ENT-KT-60-C12	M1421	136	40	60	Ø ≤ 55 °C	1	2	8
ENT-KT-75-C12	M3430	171	45	75	Ø ≤ 55 °C	1	2	8

### STATİK KONTAKTÖRLER

Ürün Modeli	Sipariş No	B. Fiyat / TL	Reaktif Güç (kVar) 400 V'da	Maksimum İşletme Gerilimi (V)	2 tristörlü	3 tristörlü	Üçgen Bağlantı	Yıldız Bağlantı	Led Gösterge	Dahili Termal Koruma	Harici Termal Koruma Girişi	DC Tetikleme Girişi	RS-485 / MODBUS-RTU Haberleşme	Ağırlık (kg)	Adet / Koli
ENT-SC-225	M5550	4.310*	25	480	●		●		●	●	●			5,55	1
ENT-SC-250	M5551	4.900*	50	480	●		●		●	●	●			6,25	1
ENT-SC-225S	M5120	4.790*	25	480	●		●		●	●	●		●	5,55	1
ENT-SC-250S	M5121	5.420*	50	480	●		●		●	●	●		●	6,25	1
ENT-SC-325S	M2021	6.410*	25	690		●		●	●	●	●		●	5,55	1
ENT-SC-350S	M2020	6.990*	50	690		●		●	●	●	●		●	6,45	1

#### Darbe Gerilimi Koruma Cihazları

SPD-D	M3300	2.560	Darbe Gerilimi Koruma Cihazı (Üçgen Bağlantı)													1
SPD-S	M3299	2.230	Darbe Gerilimi Koruma Cihazı (Yıldız Bağlantı)													1

\* Statik Kontaktörler SPD serisi darbe koruma cihazı ile kullanılmamaları durumunda garanti kapsamı dışındadır.

## ALÇAK GERİLİM GÜÇ KONDANSATÖRLERİ (CF/CM Serisi)



Ürün Modeli	Sipariş No	B. Fiyat / €	Güç (kVAr) 230 VAC	Güç (kVAr) 400 VAC	Boyutlar DxH (mm)	Çalışma Sıcaklığı (°C)	Koli Ağırlığı (kg)	Adet / Koli
<b>Tek Fazlı Kondansatörler</b>								
ENT.CF-230-0,26	M2461	10,9	0,26		40x72	-40+75	10	100
ENT.CF-400-1,67	M1104	13,3	0,55	1,67	50x122	-25+55	7,3	25
ENT.CF-400-2,5	M0995	16,9	0,83	2,5	55x132	-25+55	9	25
ENT.CF-400-4,17	M0996	21	1,38	4,17	60x137	-25+55	7,7	18
ENT.CM-400-8,33	M1877	41	2,76	8,33	65x165	-25+55	10	16
ENT.CF-230-5	M1780	67,6	5		75x180	-25+70	5,4	6
ENT.CF-230-10	M1808	112	10		85x280	-25+70	11	6

## ALÇAK GERİLİM GÜÇ KONDANSATÖRLERİ (CMD Serisi)



Ürün Modeli	Sipariş No	B. Fiyat / €	Güç (kVAr) 400 VAC	Güç (kVAr) 450 VAC	Boyutlar DxH (mm)	Çalışma Sıcaklığı (°C)	Adet / Koli
<b>Üç Fazlı Kondansatörler (CMD Serisi)</b>							
ENT.CMD-400-0,5	M3488	22	0,5		50x150	-25+55	21
ENT.CMD-400-1	M3489	23	1		50x150	-25+55	21
ENT.CMD-400-1,5	M3490	24	1,5		50x150	-25+55	21
ENT.CMD-400-2,5	M3491	27	2,5		60x150	-25+55	18
ENT.CMD-400-5	M3492	37	5		75x175	-25+55	6
ENT.CMD-400-7,5	M3493	41	7,5		75x265	-25+55	6
ENT.CMD-450-0,5	M3844	22		0,5	50x150	-25+55	21
ENT.CMD-450-1	M3845	23		1	50x150	-25+55	21
ENT.CMD-450-1,5	M3846	24		1,5	50x150	-25+55	21
ENT.CMD-450-2,5	M3847	27		2,5	60x150	-25+55	18
ENT.CMD-450-5	M3848	37		5	75x175	-25+55	6
ENT.CMD-450-7,5	M3849	41		7,5	75x265	-25+55	12

## ALÇAK GERİLİM GÜÇ KONDANSATÖRLERİ (CXD.H Serisi)



Ürün Modeli	Sipariş No	B. Fiyat / €	Güç (kVAr) 400 VAC	Güç (kVAr) 450 VAC	Güç (kVAr) 525 VAC	Boyutlar DxH (mm)	Çalışma Sıcaklığı (°C)	Koli Ağırlığı (kg)	Adet / Koli
<b>Üç Fazlı Kondansatörler</b>									
ENT.CXD.H-400-10	M5021	50,7	10			75x255	-25+55	6,1	6
ENT.CXD.H-400-12,5	M5022	58	12,5			75x255	-25+55	6,3	6
ENT.CXD.H-400-15	M5023	69	15			85x255	-25+55	7,1	6
ENT.CXD.H-400-20	M5024	80	20			90x255	-25+55	8,5	6
ENT.CXD.H-400-25	M5025	97	25			116x255	-25+55	8,6	4
ENT.CXD.H-400-30	M5026	106	30			116x255	-25+55	8,7	4
ENT.CXD.H-450-10	M5027	50,7		10		75x255	-25+55	6,1	6
ENT.CXD.H-450-12,5	M5028	58		12,5		75x255	-25+55	6,3	6
ENT.CXD.H-450-15	M5029	69		15		85x255	-25+55	7,1	6
ENT.CXD.H-450-20	M5030	80		20		90x255	-25+55	8,5	6
ENT.CXD.H-450-25	M5031	97		25		100x255	-25+55	9,2	6
ENT.CXD.H-450-30	M5032	106		30		116x255	-25+55	8,7	4
ENT.CXD.H-525-10	M5033	50			10	75x255	-25+55	6,1	6
ENT.CXD.H-525-12,5	M5034	58			12,5	75x255	-25+55	6,3	6
ENT.CXD.H-525-15	M5035	69			15	85x255	-25+55	7,1	6
ENT.CXD.H-525-20	M5036	80			20	90x255	-25+55	8,5	6
ENT.CXD.H-525-25	M5037	97			25	100x255	-25+55	9,2	6
ENT.CXD.H-525-30	M5038	106			30	116x255	-25+55	8,7	4

## ALÇAK GERİLİM GÜÇ KONDANSATÖRLERİ – AĞIR HİZMET TİPİ (CXD SERİSİ)



Ürün Modeli	Sipariş No	B. Fiyat / €	Güç (kVAr) 400 VAC	Güç (kVAr) 450 VAC	Güç (kVAr) 525 VAC	Boyutlar DxH (mm)	Çalışma Sıcaklığı (°C)	Koli Ağırlığı (kg)	Adet / Koli
<b>Üç Fazlı Kondansatörler</b>									
ENT.CXD-400-5	M1884	41	5			75x165	-25+55	5,4	6
ENT.CXD-400-7,5	M1885	48	7,5			75x255	-25+55	7,9	6
ENT.CXD-400-10	M1886	54	10			75x255	-25+55	7,9	6
ENT.CXD-400-12,5	M1887	65	12,5			85x255	-25+55	9,6	6
ENT.CXD-400-15	M1888	75	15			90x255	-25+55	10,8	6
ENT.CXD-400-20	M1889	87	20			100x255	-25+55	13,2	6
ENT.CXD-400-25	M1890	105	25			116x255	-25+55	11,9	4
ENT.CXD-400-30	M1891	116	30			116x290	-25+55	13,4	4
ENT.CXD-400-40	M3674	162	40			116x370	-25+55	15	4
ENT.CXD-400-50	M3496	215	50			125x370	-25+55	16	4
ENT.CXD-450-5	M1894	41		5		75x165	-25+55	5,4	12
ENT.CXD-450-7,5	M1895	48		7,5		75x165	-25+55	7,9	6
ENT.CXD-450-10	M1896	55		10		75x255	-25+55	7,9	6
ENT.CXD-450-12,5	M1897	65		12,5		85x255	-25+55	9,6	6
ENT.CXD-450-15	M1898	75		15		90x255	-25+55	10,8	6
ENT.CXD-450-20	M1899	87		20		100x255	-25+55	13,2	6
ENT.CXD-450-25	M1900	105		25		116x255	-25+55	11,9	4
ENT.CXD-450-30	M1901	116		30		116x290	-25+55	13,4	4
ENT.CXD-450-40	M3908	162		40		116x370	-25+55	15	4
ENT.CXD-450-50	M3909	215		50		125x370	-25+55	16	4
ENT.CXD-550-2,5	M2900	37			2,3	65x165	-25+55	5,4	14
ENT.CXD-550-5	M2901	43			4,6	75x165	-25+55	5,4	12
ENT.CXD-550-7,5	M2902	51			6,8	75x255	-25+55	7,9	6
ENT.CXD-525-10	M2903	67			10	85x255	-25+55	7,9	6
ENT.CXD-525-12,5	M2904	75			12,5	85x255	-25+55	9,6	6
ENT.CXD-525-15	M2905	89			15	100x255	-25+55	10,8	6
ENT.CXD-525-20	M2859	109			20	116x255	-25+55	13,2	4
ENT.CXD-525-25	M2907	121			25	116x255	-25+55	11,9	4
ENT.CXD-525-30	M2908	135			30	116x290	-25+55	13,4	4
ENT.CXD-525-40	M3911	176			40	116x370	-25+55	15	4
ENT.CXD-525-50	M3912	236			50	125x370	-25+55	16	4

Not: Listede bulunmayan değerler için lütfen fiyat sorunuz.

## ALÇAK GERİLİM GÜÇ KONDANSATÖR KAPAKLARI

Ürün Modeli	Sipariş No	B. Fiyat / €
<b>Kondansatör Kapakları</b>		
CM serisi 8,33kVAr	M2023	2,5
CF serisi 1,67kVAr	M2966	1,0
CF serisi 2,5kVAr	M2967	1,7
CF serisi 4,17kVAr	M2968	2,0

## KONDANSATÖR DEŞARJ ÜNİTELERİ



Ürün Modeli	Sipariş No	B. Fiyat / TL	Gerilim VAC	Adet / Koli	
DU-3	M0880	520	50 kVAr'a kadar 200 ... 480 VAC A.G. Güç Kondansatörler	400 - 415 - 450	20

## KUMANDA TRAFOLARI

Ürün Modeli	Sipariş No	B. Fiyat / €	Güç (VA)	Primer Gerilim 230V	Primer Gerilim 400V	Alternatif Giriş (-15V/0/+15V)	Sekonder Gerilim (V)	Kısa Süreli Güç (VA)	Koli Ağırlığı (kg)	Adet / Koli
<b>230V / 24V</b>										
ENT.PST.2324.25	M3191 / M5456*	30	25	●			24	51	1	1
ENT.PST.2324.50	M3192 / M5103*	40	50	●			24	97	1,5	1
ENT.PST.2324.100	M3193 / M5150*	50	100	●			24	209	1,9	1
ENT.PST.2324.160	M3194 / M5151*	63	160	●			24	338	2,4	1
ENT.PST.2324.200	M3195 / M5106*	70	200	●			24	419	3	1
ENT.PST.2324.250	M3196 / M5457*	80	250	●			24	559	3,4	1
ENT.PST.2324.320	M3197 / M5458*	94	320	●			24	689	4,4	1
ENT.PST.2324.400	M3198 / M5459*	111	400	●			24	961	5,6	1
ENT.PST.2324.500	M3199 / M5460*	129	500	●			24	1260	7,1	1
ENT.PST.2324.630	M3200 / M5461*	165	630	●			24	1520	7,6	1
<b>400V / 24V</b>										
ENT.PST.4024.25	M3181 / M5450*	30	25		●		24	51	1	1
ENT.PST.4024.50	M3182 / M5107*	40	50		●		24	96	1,5	1
ENT.PST.4024.100	M3183 / M5148*	50	100		●		24	218	2	1
ENT.PST.4024.160	M3184 / M5149*	63	160		●		24	344	2,4	1
ENT.PST.4024.200	M3185 / M5110*	70	200		●		24	460	2,9	1
ENT.PST.4024.250	M3186 / M5451*	80	250		●		24	584	3,4	1
ENT.PST.4024.320	M3187 / M5452*	94	320		●		24	749	4,4	1
ENT.PST.4024.400	M3188 / M5453*	111	400		●		24	909	5,5	1
ENT.PST.4024.500	M3189 / M5454*	129	500		●		24	1241	7,1	1
ENT.PST.4024.630	M3190 / M5455*	165	630		●		24	1556	7,6	1

\*Muadil ürünlerdir. Siparişler, ürünlerin stok durumlarına göre karşılanır.

## İZOLASYON TRAFOLARI

Ürün Modeli	Sipariş No	B. Fiyat / €	Güç (VA)	Primer Gerilim 230V	Primer Gerilim 400V	Sekonder Gerilim (V)	Koli Ağırlığı (kg)	Adet / Koli
<b>230V / 230V</b>								
ENT.IST.2323.25	M3211 / M5444*	30	25	●		230	1	1
ENT.IST.2323.50	M3212 / M5108*	40	50	●		230	1,5	1
ENT.IST.2323.100	M3213 / M5109*	50	100	●		230	2	1
ENT.IST.2323.160	M3214 / M5201*	63	160	●		230	2,4	1
ENT.IST.2323.200	M3215 / M5445*	70	200	●		230	2,9	1
ENT.IST.2323.250	M3216 / M5446*	80	250	●		230	3,4	1
ENT.IST.2323.320	M3217 / M5447*	94	320	●		230	4,4	1
ENT.IST.2323.400	M3218 / M5448*	111	400	●		230	5,4	1
ENT.IST.2323.500	M3219 / M5462*	129	500	●		230	7,1	1
ENT.IST.2323.630	M3220 / M5449*	165	630	●		230	8,1	1
<b>400V / 230V</b>								
ENT.IST.4023.25	M3201 / M5439*	30	25		●	230	1	1
ENT.IST.4023.50	M3202 / M5104*	40	50		●	230	1,5	1
ENT.IST.4023.100	M3203 / M4950*	50	100		●	230	2	1
ENT.IST.4023.160	M3204 / M4951*	63	160		●	230	2,5	1
ENT.IST.4023.200	M3205 / M5440*	70	200		●	230	3	1
ENT.IST.4023.250	M3206 / M5441*	80	250		●	230	3,6	1
ENT.IST.4023.320	M3207 / M4952*	94	320		●	230	4,5	1
ENT.IST.4023.400	M3208 / M5105*	111	400		●	230	5,6	1
ENT.IST.4023.500	M3209 / M5442*	129	500		●	230	7,1	1
ENT.IST.4023.630	M3210 / M5443*	165	630		●	230	8,3	1

\*Muadil ürünlerdir. Siparişler, ürünlerin stok durumlarına göre karşılanır.



## TEK FAZLI ŞÖNT REAKTÖRLER (Endüktif Yük Reaktörü)

Ürün Modeli	Sipariş No	B. Fiyat / €	Güç (kVAr)	L (mH)	I rms (A)	İşletme Gerilimi	Koli Ağırlığı (kg)	Adet / Koli
ENT.SRS1 230/0,1	M5102	31	0,1	1684	0,436	230V 50Hz	1,4	1
ENT.SRS1 230/0,25	M5363	37	0,25	674	1,09	230V 50Hz	2,4	1
ENT.SRS1 230/0,5	M4947	44	0,5	338	2,17	230V 50Hz	3,1	1
ENT.SRS1 230/0,3/0,4/0,5	M5362	52	0,3-0,4-0,5	338-421-560	1,30-1,74-2,17	230V 50Hz	3,7	1
ENT.SRS1 230/1	M4911	85	1	168	4,34	230V 50Hz	6,8	1
ENT.SRS1 230/1,5	M4910	109	1,5	112	6,53	230V 50Hz	9,2	1
ENT.SRS1.230/1,66	M4811	108	1,66	101	7,22	230V 50Hz	9,2	1
ENT.SRS1 230/2	M5276	142	2	84	8,7	230V 50Hz	12,5	1
ENT.SRS1 230/2,5	M4922	178	2,5	67	10,9	230V 50Hz	15,8	1
ENT.SRS1 230/3	M5277	189	3	57	12,83	230V 50Hz	15,95	1
ENT.SRS1.230/3,33	M4812	215	3,33	51	14,48	230V 50Hz	19,2	1
ENT.SRS1 230/5	M5310	293	5	33,7	21,74	230V 50Hz	20,2	1
ENT.SRS1.230/6,67	M4958	335	6,67	25,3	29	230V 50Hz	22,5	1
ENT.SRS 230/7,5	M5309	393	7,5	22,4	32,6	230V 50Hz	25,6	1
ENT.SRS1.230/10	M4959	448	10	16,8	43,48	230V 50Hz	28,5	1



## ÜÇ FAZLI ŞÖNT REAKTÖRLER (Endüktif Yük Reaktörü)

Ürün Modeli	Sipariş No	B. Fiyat / €	Güç (kVAr)	L (mH)	I rms (A)	İşletme Gerilimi	Koli Ağırlığı (kg)	Adet / Koli
ENT.SRS3 400/0,25	M5336	72	0,25	2021	0,36	400V 50 Hz	3,5	1
ENT.SRS3 400/0,5	M5335	98	0,5	1010	0,72	400V 50 Hz	4,7	1
ENT.SRS3 400/1	M5111	125	1	505	1,44	400V 50 Hz	7,45	1
ENT.SRS3 400/1,5	M5112	148	1,5	337	2,1	400V 50 Hz	8,8	1
ENT.SRS3 400/2	M5202	206	2	253	2,9	400V 50 Hz	13,86	1
ENT.SRS3 400/2,5	M5113	238	2,5	202	3,63	400V 50 Hz	16,2	1
ENT.SRS3 400/3	M5114	250	3	168	4,35	400V 50 Hz	16,7	1
ENT.SRS3 400/5	M5115	385	5	101	7,22	400V 50 Hz	25,76	1
ENT.SRS3 400/7,5	M5116	476	7,5	67	10,9	400V 50 Hz	30,82	1
ENT.SRS3 400/10	M5117	620	10	51	14,5	400V 50 Hz	38,8	1
ENT.SRS3 400/12,5	M5203	698	12,5	40	18,15	400V 50 Hz	46,28	1
ENT.SRS3 400/15	M5204	826	15	34	21,78	400V 50 Hz	52,44	1
ENT.SRS3 400/20	M5394	1.035	20	25	29,1	400V 50 Hz	72	1
ENT.SRS3 400/25	M5395	1.208	25	20	36,3	400V 50 Hz	85	1
ENT.SRS3 400/40	M3992 / M4502*	2.139	40	12,7	57,8	400V 50 Hz	127	1

\* Muadil ürünlerdir. Siparişler, ürünlerin stok durumlarına göre karşılanır.



## TEK FAZLI HARMONİK FİLTRELER



Ürün Modeli	Sipariş No	B. Fiyat / €	Güç (kVAr)	L (mH)	I rms (A)	Ith (A)	Ilin (A)	C* (uF)	İşletme Gerilimi	Rezonans Frekans	P Faktörü	Koli Ağırlığı (kg)	Adet / Koli
ENT.ERH-E50 7-230-0,25	M3531	39	0,25	50	1,25	1,38	2,24	14,18	230V 50Hz	189Hz	% 7	1,2	1
ENT.ERH-E50 7-230-0,5	M2831	39	0,5	25,3	2,5	2,75	4,47	28,03	230V 50Hz	189Hz	% 7	1,4	1
ENT.ERH-E50 7-230-0,83	M5313	42	1	15	4,15	4,57	7,42	47,27	230V 50Hz	189Hz	% 7	1,5	1
ENT.ERH-E50 7-230-1	M5291	44	1,5	12,6	4,84	5,32	10,1	55,96	230V 50Hz	189Hz	% 7	1,2	1
ENT.ERH-E50 7-230-1,38	M1813	45	2	9,2	6,9	7,59	12,34	77,08	230V 50Hz	189Hz	% 7	2	1
ENT.ERH-E50 7-230-2,5	M5314	64	2,5	5,06	12,5	13,75	22,35	140,14	230V 50Hz	189Hz	% 7	4,4	1
ENT.ERH-E50 7-230-4,4	M2936	113	3	2,88	22	24,2	39,34	246,22	230V 50Hz	189Hz	% 7	6,5	1
ENT.ERH-E50 7-230-5	M5279	123	5	2,5	25	27,5	44,7	283,65	230V 50Hz	189Hz	% 7	7,4	1
ENT.ERH-E50 7-230-8,8	M2937	152	7,5	1,44	44	48,4	78,67	492,44	230V 50Hz	189Hz	% 7	12,3	1
ENT.ERH-E50 7-230-10	M5308	173	10	1,28	49,1	53,91	99,3	559,59	230V 50Hz	189Hz	% 7	13,1	1

\* Muadil ürünlerdir. Siparişler, ürünlerin stok durumlarına göre karşılır.



## ÜÇ FAZLI HARMONİK FİLTRELER

Ürün Modeli	Sipariş No	B. Fiyat / €	Güç (kVAr)	L (mH)	I rms (A)	Ith (A)	Ilin (A)	C* (uF)	İşletme Gerilimi	Rezonans Frekans	P Faktörü	Koli Ağırlığı (kg)	Adet / Koli
ENT.ERH-E50-7-400-0,83	M2839	70	0,83	46,14	1,36	1,50	2,43	5,44	400V 50Hz	189Hz	% 7	1,5	1
ENT.ERH-E50-7-400-2,5	M5252	113	2,5	15,32	4,09	4,50	7,31	16,38	400V 50Hz	189Hz	% 7	1,8	1
ENT.ERH-E50-7-400-4	M5251	124	4	9,58	9,54	7,19	11,69	26,20	400V 50Hz	189Hz	% 7	2,3	1
ENT.ERH-E50-7-400-5	M5250	130	5	7,66	8,17	8,99	14,61	32,75	400V 50Hz	189Hz	% 7	4,8	1
ENT.ERH-E50-7-400-6,25	M5249	130	6,25	6,13	10,21	11,23	18,26	39,03	400V 50Hz	189Hz	% 7	5	1
ENT.ERH-E50-7-400-8	M5247	140	8	5,11	12,26	13,49	21,92	47,16	400V 50Hz	189Hz	% 7	5,5	1
ENT.ERH-E50-7-400-10	M5246	153	10	3,83	16,34	17,97	29,22	65,50	400V 50Hz	189Hz	% 7	6,5	1
ENT.ERH-E50-7-400-12,5	M5245	171	12,5	3,07	20,42	22,46	36,51	78,60	400V 50Hz	189Hz	% 7	7	1
ENT.ERH-E50 7-400-15	M5244	202	15	2,56	24,55	27,02	52	92,51	400V 50Hz	189Hz	% 7	9,8	1
ENT.ERH-E50-7-400-16,6	M5243	218	16,6	2,3	25,33	27,83	53,20	102,3	400V 50Hz	189Hz	% 7	11,5	1
ENT.ERH-E50-7-400-20	M5242	226	20	1,92	30,5	33,55	49,10	130,99	400V 50Hz	189Hz	% 7	11,6	1
ENT.ERH-E50-7-400-22,2	M5241	243	22,2	1,73	33,85	37,24	54,50	145,40	400V 50Hz	189Hz	% 7	11,3	1
ENT.ERH-E50-7-400-25	M5240	244	25	1,53	38,12	41,93	61,37	163,74	400V 50Hz	189Hz	% 7	11,7	1
ENT.ERH-E50 7-400-30	M5239	257	30	1,28	45,23	50,31	88,23	185,02	400V 50Hz	189Hz	% 7	12,4	1
ENT.ERH-E50-7-400-35	M5238	277	35	1,09	53,37	58,70	85,92	229,23	400V 50Hz	189Hz	% 7	13,5	1
ENT.ERH-E50-7-400-40	M5237	290	40	0,95	60,99	67,09	98,20	261,98	400V 50Hz	189Hz	% 7	17,3	1
ENT.ERH-E50-7-400-44,4	M5236	312	44,4	0,86	67,7	74,47	109,00	273,81	400V 50Hz	189Hz	% 7	17,96	1
ENT.ERH-E50-7-400-50	M5235	322	50	0,77	76,24	83,86	102,75	314,38	400V 50Hz	189Hz	% 7	21,2	1
ENT.ERH-E50 7-400-60	M5234	398	60	0,645	85,94	94,534	137,504	366,96	400V 50Hz	189 Hz	% 7	26,5	1
ENT.ERH-E50-7-400-65	M5233	410	65	0,59	99,11	109,02	159,57	400,90	400V 50Hz	189Hz	% 7	27,75	1
ENT.ERH-E50 7-400-75	M5232	502	75	0,502	110,5	121,55	176,8	471,8	400V 50Hz	189Hz	% 7	30	1
ENT.ERH-E50-7-400-80	M5231	542	80	0,475	116,63	128,293	186,608	498,05	400V 50Hz	189Hz	% 7	34	1
ENT.ERH-E50 7-400-85	M5438	570	85	0,451	122,7	134,97	196,32	524,02	400V 50Hz	189Hz	% 7	26,5	1
ENT.ERH-E50-7-400-100	M5230	636	100	0,388	152,48	167,73	245,49	628,76	400V 50Hz	189Hz	% 7	42,5	1

Not: 50Hz. den farklı frekans ve harmonik filtre güç değerleri ile %5,67, %14 rektör oranları için fiyat sorunuz.



Sipariş No	Tip	B. Fiyat (Adet) / €	Ölçüler	Açıklama Mukavemeti (kg)	Renk	Adet / Ambalaj	Adet /Koli
M2040	TS1-1-25080N	0,0067	2,5x80mm	8	Beyaz	1000	50.000
M2245	TS1-1-25080B	0,0067	2,5x80mm	8	Siyah	1000	50.000
M2041	TS1-1-25100N	0,0078	2,5x100mm	8	Beyaz	1000	50.000
M2263	TS1-1-25100B	0,0077	2,5x100mm	8	Siyah	1000	50.000
M2042	TS1-1-25130N	0,0107	2,5x130mm	8	Beyaz	1000	25.000
M2264	TS1-1-25130B	0,0107	2,5x130mm	8	Siyah	1000	25.000
M2043	TS1-1-25150N	0,0124	2,5x150mm	8	Beyaz	1000	25.000
M2044	TS1-1-25150B	0,0124	2,5x150mm	8	Siyah	1000	25.000
M2045	TS1-1-25200N	0,0164	2,5x200mm	8	Beyaz	1000	25.000
M2265	TS1-1-25200B	0,0164	2,5x200mm	8	Siyah	1000	25.000
M2046	TS1-1-36140N	0,0183	3,6x140mm	18	Beyaz	1000	25.000
M2047	TS1-1-36140B	0,0183	3,6x140mm	18	Siyah	1000	25.000
M2048	TS1-1-36200N	0,0250	3,6x200mm	18	Beyaz	1000	20.000
M2049	TS1-1-36200B	0,0250	3,6x200mm	18	Siyah	1000	20.000
M2050	TS1-1-36250N	0,0317	3,6x250mm	18	Beyaz	1000	10.000
M2051	TS1-1-36250B	0,0317	3,6x250mm	18	Siyah	1000	10.000
M2052	TS1-1-36280N	0,0355	3,6x280mm	18	Beyaz	1000	10.000
M2053	TS1-1-36280B	0,0355	3,6x280mm	18	Siyah	1000	10.000
M2054	TS1-1-36370N	0,0468	3,6x370mm	18	Beyaz	1000	10.000
M2055	TS1-1-36370B	0,0468	3,6x370mm	18	Siyah	1000	10.000
M2056	TS1-1-46120N	0,0214	4,6x120mm	22	Beyaz	500	12.000
M2266	TS1-1-46120B	0,0213	4,6x120mm	22	Siyah	500	12.000
M2057	TS1-1-46160N	0,0267	4,6x160mm	22	Beyaz	500	10.000
M2267	TS1-1-46160B	0,0266	4,6x160mm	22	Siyah	500	10.000
M2058	TS1-1-46200N	0,0330	4,6x200mm	22	Beyaz	500	10.000
M2059	TS1-1-46200B	0,0330	4,6x200mm	22	Siyah	500	10.000
M2060	TS1-1-46250N	0,0445	4,6x250mm	22	Beyaz	500	10.000
M2061	TS1-1-46250B	0,0445	4,6x250mm	22	Siyah	500	10.000
M2063	TS1-1-46300N	0,0515	4,6x300mm	22	Beyaz	500	10.000
M2064	TS1-1-46300B	0,0515	4,6x300mm	22	Siyah	500	10.000
M2065	TS1-1-46360N	0,0636	4,6x360mm	22	Beyaz	500	5.000
M2066	TS1-1-46360B	0,0636	4,6x360mm	22	Siyah	500	5.000
M2067	TS1-1-46430N	0,0818	4,6x430mm	22	Beyaz	500	5.000
M2068	TS1-1-46430B	0,0818	4,6x430mm	22	Siyah	500	5.000
M2269	TS1-1-76250N	0,0840	7,6x250mm	55	Beyaz	500	5.000
M2271	TS1-1-76250B	0,0840	7,6x250mm	55	Siyah	500	5.000
M2069	TS1-1-76300N	0,0989	7,6x300mm	55	Beyaz	500	5.000
M2272	TS1-1-76300B	0,0989	7,6x300mm	55	Siyah	500	5.000
M2070	TS1-1-76350N	0,1146	7,6x350mm	55	Beyaz	500	5.000
M2273	TS1-1-76350B	0,1146	7,6x350mm	55	Siyah	500	5.000

## Genel Kullanım İçin



Sipariş No	Tip	B. Fiyat (Adet) / €	Ölçüler	Açıklama Mukavemeti (kg)	Renk	Adet / Ambalaj	Adet / Koli
M2071	TS1-1-76450N	0,1479	7,6x450mm	55	Beyaz	500	2.000
M2072	TS1-1-76450B	0,1479	7,6x450mm	55	Siyah	500	2.000
M2073	TS1-1-76540N	0,2047	7,6x540mm	55	Beyaz	500	1.000
M2074	TS1-1-76540B	0,2047	7,6x540mm	55	Siyah	500	1.000
M2075	TS1-1-88750N	0,3479	8,8x750mm	80	Beyaz	100	1.000
M2076	TS1-1-88750B	0,3479	8,8x750mm	80	Siyah	100	1.000
M2077	TS1-1-90920N	0,4150	9,0x920mm	80	Beyaz	100	1.000
M2274	TS1-1-90920B	0,4150	9,0x920mm	80	Siyah	100	1.000
M2275	TS1-1-90122N	0,5893	9,0x1220mm	80	Beyaz	100	500
M2337	TS1-1-90122B	0,5893	9,0x1220mm	80	Siyah	100	500
M2345	TS1-1-12665N	0,4591	12,6x650mm	110	Beyaz	100	1.000
M2347	TS1-1-12665B	0,4591	12,6x650mm	110	Siyah	100	1.000
M2348	TS1-1-12610N	0,7409	12,6x1030mm	110	Beyaz	100	1.000
M2352	TS1-1-12610B	0,7409	12,6x1030mm	110	Siyah	100	1.000



## Renkli Kablo Bağları

Sipariş No	Tip	B. Fiyat (Adet) / €	Ölçüler	Açıklama Mukavemeti (kg)	Renk	Adet / Ambalaj	Adet / Koli
M2381	TS1-1-25100Y	0,0081	2,5x100mm	8	Sarı	1000	50.000
M2382	TS1-1-25100R	0,0081	2,5x100mm	8	Kırmızı	1000	50.000
M2383	TS1-1-25100BL	0,0081	2,5x100mm	8	Mavi	1000	50.000
M2384	TS1-1-25100P	0,0081	2,5x100mm	8	Mor	1000	50.000
M2385	TS1-1-25100G	0,0081	2,5x100mm	8	Yeşil	1000	50.000
M2386	TS1-1-36280Y	0,0375	3,6x280mm	18	Sarı	1000	10.000
M2387	TS1-1-36280R	0,0375	3,6x280mm	18	Kırmızı	1000	10.000
M2388	TS1-1-36280BL	0,0375	3,6x280mm	18	Mavi	1000	10.000
M2389	TS1-1-36280P	0,0375	3,6x280mm	18	Mor	1000	10.000
M2390	TS1-1-36280G	0,0375	3,6x280mm	18	Yeşil	1000	10.000

## UV'ye Dayanıklı



Sipariş No	Tip	B. Fiyat (Adet) / €	Ölçüler	Açıklama Mukavemeti (kg)	Renk	Adet / Ambalaj	Adet /Koli
M2078	TS1-1-25100UVB	0,0084	2,5x100mm	8	Siyah	1000	50.000
M2353	TS1-1-25130UVB	0,0107	2,5x130mm	8	Siyah	1000	25.000
M2079	TS1-1-25200UVB	0,0179	2,5x200mm	8	Siyah	1000	25.000
M2375	TS1-1-36140UVB	0,0182	3,6x140mm	18	Siyah	1000	25.000
M2376	TS1-1-36200UVB	0,0249	3,6x200mm	18	Siyah	1000	20.000
M2080	TS1-1-36250UVB	0,0351	3,6x250mm	18	Siyah	1000	9.000
M2377	TS1-1-36280UVB	0,0357	3,6x280mm	18	Siyah	1000	10.000
M2378	TS1-1-46200UVB	0,0329	4,6x200mm	22	Siyah	1000	10.000
M2081	TS1-1-46300UVB	0,0571	4,6x300mm	22	Siyah	1000	10.000
M2082	TS1-1-48380UVB	0,0748	4,6x380mm	22	Siyah	500	5.000
M2083	TS1-1-46430UVB	0,0905	4,6x430mm	22	Siyah	500	5.000
M2379	TS1-1-76300UVB	0,0989	7,6x300mm	55	Siyah	500	5.000
M2380	TS1-1-76370UVB	0,1202	7,6x370mm	55	Siyah	500	5.000
M2084	TS1-1-76450UVB	0,1639	7,6x450mm	55	Siyah	500	2.000
M2085	TS1-1-76540UVB	0,2264	7,6x540mm	55	Siyah	500	1.000
M2086	TS1-1-88750UVB	0,3855	8,8x780mm	80	Siyah	500	1.000



## Cırt Cırtlı Kablo Bağları

Sipariş No	Tip	B. Fiyat (Adet) / €	Ölçüler	Renk	Adet / Ambalaj	Adet /Koli
M2866	TS1-2-125130N	0,1527	12.5x130mm	Beyaz	100	3.000
M2867	TS1-2-125200N	0,1824	12.5x200mm	Beyaz	100	2.500
M2868	TS1-2-170300N	0,3394	17.0x300mm	Beyaz	100	2.000
M2869	TS1-2-125130B	0,1527	12.5x130mm	Siyah	100	3.000
M2870	TS1-2-125200B	0,1824	12.5x200mm	Siyah	100	2.500
M2871	TS1-2-170300B	0,3394	17.0x300mm	Siyah	100	2.000
M2872	TS1-2-125130R	0,1655	12.5x130mm	Kırmızı	100	3.000
M2873	TS1-2-125200R	0,1994	12.5x200mm	Kırmızı	100	2.500
M2874	TS1-2-170300R	0,3734	17.0x300mm	Kırmızı	100	2.000

## Açılabilir Kablo Bağları



Sipariş No	Tip	B. Fiyat (Adet) / €	Ölçüler	Açıklama Mukavemeti (kg)	Renk	Adet / Ambalaj	Adet /Koli
M2391	TS1-8-75200N	0,0665	7,6x200mm	22	Beyaz	100	5.000
M2392	TS1-8-75300N	0,0951	7,6x300mm	22	Beyaz	100	5.000

## Etiketli Kablo Bağları



Sipariş No	Tip	B. Fiyat (Adet) / €	Ölçüler	Açıklama Mukavemeti (kg)	Renk	Adet / Ambalaj	Adet /Koli
M2087	TS1-9-25100N	0,0184	2,5x100mm (Etiket ölçüsü: 24,5x7,7mm)	8	Beyaz	100	30.000
M2393	TS1-9-46190N	0,0484	4,8x190mm (Etiket ölçüsü: 12,9x27,0mm)	22	Beyaz	100	10.000

## Boncuk Tip Kablo Bağları



Sipariş No	Tip	B. Fiyat (Adet) / €	Ölçüler	Renk	Adet / Ambalaj	Adet /Koli
M2088	TS1-13-25100AN	0,0112	2,5x100mm	Beyaz	100	50.000
M2089	TS1-13-25150N	0,0181	2,5x150mm	Beyaz	100	25.000

## Dübelli Kablo Bağları



Sipariş No	Tip	B. Fiyat (Adet) / €	Ölçüler	Açıklama Mukavemeti (kg)	Renk	Adet / Ambalaj	Adet /Koli
M2525	TS1-7-25100AN	0,0178	2,5x100mm	8	Beyaz	100	10.000
M2526	TS1-7-46190AN	0,0553	4,8x190mm	22	Beyaz	100	5.000

## Yapışkanlı Kroşeler



Sipariş No	Tip	B. Fiyat (Adet) / €	Ölçüler	Renk	Adet / Ambalaj	Adet /Koli
M2092	TS2-1-2020N	0,0361	19x19mm	Beyaz	100	5.000
M2738	TS2-1-2020B	0,0361	19x19mm	Siyah	100	5.000
M2093	TS2-1-3030N	0,0687	28x28mm	Beyaz	100	3.000
M2737	TS2-1-3030B	0,0687	28x28mm	Siyah	100	3.000

## Vidalı Kroşeler



Sipariş No	Tip	B. Fiyat (Adet) / €	Ölçüler	Renk	Adet / Ambalaj	Adet /Koli
M2091	TS2-5-02N	0,0451	22x15mm	Beyaz	100	10.000
M2736	TS2-5-02B	0,0451	22x15mm	Siyah	100	10.000
M2090	TS2-5-01N	0,0263	9x15mm	Beyaz	100	20.000
M2735	TS2-5-01B	0,0263	9x15mm	Siyah	100	20.000

# GENEL ŞARTLAR

- Bu fiyat listesi 01 Temmuz 2022 tarihinden itibaren geçerli olan liste fiyatlarımızı içermektedir.
- Fiyatlarımızda önceden herhangi bir ihbara gerek duymaksızın değişiklik yapma hakkımız saklıdır.
- Fiyatlarımıza KDV dahil değildir.
- Fiyat listesinde oluşabilecek baskı hatalarından firmamız sorumlu değildir.
- Döviz bazında verilen fiyatlar irsaliye tarihinde merkez bankasındaki efektif alış kuru üzerinden Türk Lirası'na (TL) çevrilerek fatura edilir.
- Bu listede yer alan teknik bilgi ve resimler temsili amaçlıdır. Ürünle birlikte gelen kullanım kılavuzlarını dikkate alınız.

<b>ANKARA BÖLGE MÜDÜRLÜĞÜ</b>	<b>ankara@entes.com.tr</b> Tel: 0312 311 06 87 Faks: 0 312 311 06 88 Koordinatlar: 39.991635, 32.7471789
<b>GAZİANTEP BÖLGE MÜDÜRLÜĞÜ</b>	<b>gaziantep@entes.com.tr</b> Tel: 0342 324 20 07 Faks: 0 342 324 20 01 Koordinatlar: 37.079141, 37.365016
<b>İZMİR BÖLGE MÜDÜRLÜĞÜ</b>	<b>izmir@entes.com.tr</b> Tel: 0232 469 11 99 Faks: 0 232 469 91 92 Koordinatlar: 38.431277, 27.170831
<b>BURSA BÖLGE MÜDÜRLÜĞÜ</b>	<b>bursa@entes.com.tr</b> Tel: 0224 443 55 81 Faks: 0 224 443 55 91 Koordinatlar: 40.20988, 28.93074
<b>KONYA BÖLGE MÜDÜRLÜĞÜ</b>	<b>konya@entes.com.tr</b> Tel: 0332 236 29 26 Faks: 0 332 236 29 96 Koordinatlar: 37.92643, 32.531413
<b>DENİZLİ BÖLGE OFİSİ</b>	<b>denizli@entes.com.tr</b> Tel: 0533 894 32 53
<b>ADANA BÖLGE OFİSİ</b>	<b>adana@entes.com.tr</b> Tel: 0538 394 59 24
<b>SAMSUN BÖLGE OFİSİ</b>	<b>samsun@entes.com.tr</b> Tel: 0549 745 94 11



ENTES 1980 yılından bu yana enerji kalitesi,  
kompanzasyon, ölçme, koruma & kontrol ve uzaktan izleme alanlarında  
ürettiği cihazlar ve yazılımlarla Türkiye'de lider firma konumundadır.

**Merkez: ENTES Elektronik Cihazlar İmalat ve Ticaret A.Ş.**

**Adres:** Dudullu OSB 1. Cad. No:23, 34776 Ümraniye-İstanbul / Türkiye

**Tel:** 0216 313 01 10 - **Satış Faks:** 0216 365 71 71 - **Faks:** 0216 314 16 15

**Teknik Destek Çağrı Merkezi :** 0850 888 84 25

**E-posta:** satis@entes.com.tr - **Web:** www.entes.com.tr

**Koordinatlar:** 40.996384, 29.175125

**ANKARA BÖLGE MÜDÜRLÜĞÜ**

**ankara@entes.com.tr**

Tel: 0 312 311 06 87 Faks: 0 312 311 06 88

Koordinatlar: 39.991635, 32.7471789

**İZMİR BÖLGE MÜDÜRLÜĞÜ**

**izmir@entes.com.tr**

Tel: 0 232 469 11 99 Faks: 0 232 469 91 92

Koordinatlar: 38.431277, 27.170831

**BURSA BÖLGE MÜDÜRLÜĞÜ**

**bursa@entes.com.tr**

Tel: 0 224 443 55 81 Faks: 0 224 443 55 91

Koordinatlar: 40.20988, 28.93074

**GAZİANTEP BÖLGE MÜDÜRLÜĞÜ**

**gaziantep@entes.com.tr**

Tel: 0 342 324 20 07 Faks: 0 342 324 20 01

Koordinatlar: 37.079141, 37.365016

**SAMSUN BÖLGE**

**samsun@entes.com.tr**

Tel: 0 549 745 94 11

**KONYA BÖLGE MÜDÜRLÜĞÜ**

**konya@entes.com.tr**

Tel: 0 332 236 29 26 Faks: 0 332 236 29 96

Koordinatlar: 37.92643, 32.531413

**ADANA BÖLGE**

**adana@entes.com.tr**

Tel: 0538 394 59 24

**DENİZLİ BÖLGE**

**denizli@entes.com.tr**

Tel: 0533 894 32 53

**Bulduğunuz bölgedeki ENTES satış noktaları için lütfen 0 216 313 01 10 nolu telefonumuzdan bizimle temasa geçiniz.**

 [facebook.com/EntesElektronik](https://facebook.com/EntesElektronik)

 [linkedin.com/in/EntesElektronik](https://linkedin.com/in/EntesElektronik)

 [twitter.com/EntesElektronik](https://twitter.com/EntesElektronik)

 [youtube.com/EntesElektronik](https://youtube.com/EntesElektronik)